



znieff

ZONES NATURELLES
D'INTÉRÊT ÉCOLOGIQUE,
FAUNISTIQUE ET FLORISTIQUE

Date d'édition : 06/07/2018
<https://inpn.mnhn.fr/zone/znieff/540004423>



VALLEE DE L'ARGENTON - MADOIRE (Identifiant national : 540004423)

(ZNIEFF Continentale de type 1)

(Identifiant régional : 05920424)

La citation de référence de cette fiche doit se faire comme suite : MA.FONTENEAU, .-
540004423, VALLEE DE L'ARGENTON - MADOIRE. - INPN, SPN-
MNHN Paris, 23P. <https://inpn.mnhn.fr/zone/znieff/540004423.pdf>

Région en charge de la zone : Poitou-Charentes

Rédacteur(s) :MA.FONTENEAU

Centroïde calculé : 389680°-2225537°

Dates de validation régionale et nationale

Date de premier avis CSRPN : 26/12/2000

Date actuelle d'avis CSRPN : 26/12/2000

Date de première diffusion INPN : 01/01/1900

Date de dernière diffusion INPN : 18/06/2014

1. DESCRIPTION	2
2. CRITERES D'INTERET DE LA ZONE	3
3. CRITERES DE DELIMITATION DE LA ZONE	3
4. FACTEUR INFLUENCANT L'EVOLUTION DE LA ZONE	4
5. BILAN DES CONNAISSANCES - EFFORTS DES PROSPECTIONS	4
6. HABITATS	5
7. ESPECES	6
8. LIENS ESPECES ET HABITATS	19
9. SOURCES	23

1. DESCRIPTION

1.1 Localisation administrative

- Département : Deux-Sèvres
- Commune : Breuil-sous-Argenton (INSEE : 79053)
- Commune : Argenton-les-Vallées (INSEE : 79013)
- Commune : Moutiers-sous-Argenton (INSEE : 79187)
- Commune : Massais (INSEE : 79168)

1.2 Superficie

292,25 hectares

1.3 Altitude

Minimale (mètre): 70

Maximale (mètre): 115

1.4 Liaisons écologiques avec d'autres ZNIEFF

Non renseigné

1.5 Commentaire général

Vallées schisteuses de la bordure méridionale du Massif Armoricaire : falaises et affleurements rocheux, pelouses calcifuges, suintements localisés, prairies inondables en sont les éléments majeurs.

INTERET BOTANIQUE : exceptionnel

Un des sites majeurs de la botanique régionale tant sur le plan floristique que phytosociologique.

Très riche cortège d'espèces rares/menacées liées aux pelouses oligotrophes et aux affleurements rocheux - Gagée de Bohême (*Gagea bohemica*), Glaïeul d'Illyrie (*Gladiolus illyricus*), Isoète épineux (*Isoetes hystrix*) etc - dont beaucoup possèdent ici leur unique centre de dispersion en POITOU-CHARENTES.

Sur le plan phytocénologique, riche assemblage de communautés végétales originales liées à la bordure méridionale du Massif Armoricaire (les vallées schisteuses des environs d'Argenton-Château constituent le locus typicus de la description de plusieurs associations végétales nouvelles (voir réf.bibliographique B. de Foucault).

INTERET ENTOMOLOGIQUE :

Présence d'*Eriogaster catax* et de *Proserpinis proserpina*, ainsi que de quelques autres espèces qui ont disparu de la région : *Hipparchia fagi*, *Hedes tityrus*, *Spiris striata* etc.

1.6 Compléments descriptifs

1.6.1 Mesures de protection

- Aucune protection
- Site inscrit au titre de la Directive Habitats (ZSC, SIC, PSIC)

Commentaire sur les mesures de protection

aucun commentaire

1.6.2 Activités humaines

- Agriculture
- Elevage
- Pêche
- Chasse
- Tourisme et loisirs
- Urbanisation discontinue, agglomération

Commentaire sur les activités humaines

aucun commentaire

1.6.3 Géomorphologie

- Rivière, fleuve
- Vallée
- Plateau

Commentaire sur la géomorphologie

aucun commentaire

1.6.4 Statut de propriété

- Propriété privée (personne physique)

Commentaire sur le statut de propriété

aucun commentaire

2. CRITERES D'INTERET DE LA ZONE

Patrimoniaux	Fonctionnels	Complémentaires
<ul style="list-style-type: none"> - Ecologique - Faunistique - Insectes - Floristique - Ptéridophytes - Phanérogames 	<ul style="list-style-type: none"> - Fonction d'habitat pour les populations animales ou végétales - Fonctions de régulation hydraulique 	<ul style="list-style-type: none"> - Paysager - Géomorphologique - Géologique

Commentaire sur les intérêts

aucun commentaire

3. CRITERES DE DELIMITATION DE LA ZONE

- Répartition des espèces (faune, flore)
- Répartition et agencement des habitats
- Fonctionnement et relation d'écosystèmes
- Degré d'artificialisation du milieu ou pression d'usage

Commentaire sur les critères de délimitation de la zone

La ZNIEFF intègre les parties les plus encaissées de la vallée de l'Argenton et de la Madoire qui correspondent aux secteurs les plus riches botaniquement. Vers l'Est, la ZNIEFF s'arrête à la base nautique du Moulin Bernard . Cette ZNIEFF intègre

par fusion l'ancienne N°423 "COTEAUX DE LA MADOIRE" (continuité spatiale, liaisons hydrauliques et fonctionnelles, mêmes enjeux patrimoniaux).

4. FACTEURS INFLUENCANT L'EVOLUTION DE LA ZONE

Facteur d'évolution	Effet négatif	Effet significatif	Réalité de l'impact
Habitat humain, zones urbanisées	Intérieur	Indéterminé	Réel
Rejets de substances polluantes dans les eaux	Intérieur	Indéterminé	Réel
Nuisances liées à la surfréquentation, au piétinement	Intérieur	Indéterminé	Réel
Pâturage	Intérieur	Indéterminé	Réel
Fauchage, fenaison	Intérieur	Indéterminé	Réel
Abandons de systèmes culturaux et pastoraux, apparition de friches	Intérieur	Indéterminé	Réel
Plantations, semis et travaux connexes	Intérieur	Indéterminé	Potentiel
Sports et loisirs de plein-air	Intérieur	Indéterminé	Réel
Chasse	Intérieur	Indéterminé	Réel
Fermeture du milieu	Intérieur	Indéterminé	Réel

Commentaire sur les facteurs

aucun commentaire

5. BILANS DES CONNAISSANCES - EFFORTS DES PROSPECTIONS

5.1 Espèces

Nulle	Faible	Moyen	Bon
<ul style="list-style-type: none"> - Algues - Amphibiens - Autre Faunes - Bryophytes - Lichens - Mammifères - Oiseaux - Poissons - Reptiles - Mollusques - Crustacés - Arachnides - Myriapodes - Odonates - Orthoptères - Diptères - Hyménoptères - Autres ordres d'Hexapodes - Hémiptères - Ascomycètes - Basidiomycètes - Autres Fonges 		<ul style="list-style-type: none"> - Lépidoptères - Coléoptères 	<ul style="list-style-type: none"> - Phanérogames - Ptéridophytes

5.2 Habitats

6. HABITATS

6.1 Habitats déterminants

EUNIS	CORINE biotopes	Habitats d'intérêt communautaire	Source	Surface (%)	Observation
	62.3 <i>Dalles rocheuses</i>				
	31.2 <i>Landes sèches</i>				
	35.2 <i>Pelouses siliceuses ouvertes médio- européennes</i>				
	62.2 <i>Végétation des falaises continentales siliceuses</i>				

6.2 Habitats autres

EUNIS	CORINE biotopes	Habitats d'intérêt communautaire	Source	Surface (%)	Observation
	41 <i>Forêts caducifoliées</i>				
	53 <i>Végétation de ceinture des bords des eaux</i>				
	38.1 <i>Pâtures mésophiles</i>				
	37 <i>Prairies humides et mégaphorbiaies</i>				

6.3 Habitats périphériques

EUNIS	CORINE biotopes	Habitats d'intérêt communautaire	Source	Surface (%)	Observation
	84.2 <i>Bordures de haies</i>				
	38 <i>Prairies mésophiles</i>				
	84.3 <i>Petits bois, bosquets</i>				
	88 <i>Mines et passages souterrains</i>				

6.4 Commentaire sur les habitats

aucun commentaire

7. ESPECES

7.1 Espèces déterminantes

Groupe	Code Espèce (CD_NOM)	Nom scientifique de l'espèce	Nomm vernaculaire de l'espèce	Statut(s) biologique(s)	Sources	Degré d'abondance	Effectif inférieur estimé	Effectif supérieur estimé	Année/ Période d'observation
Lépidoptères	54762	<i>Eriogaster catax</i> (Linnaeus, 1758)	<i>Bombyx Evérie</i> (Le) Laineuse du Prunellier (La)	Reproduction certaine ou probable	Informateur : ROBERT LEVESQUE	Faible			
	53733	<i>Nymphalis antiopa</i> (Linnaeus, 1758)	<i>Morio</i> (Le), <i>Manteau royal</i> (Le), <i>Velours</i> (Le), <i>Manteau-de-deuil</i> (Le)	Reproduction indéterminée	Informateur : ROBERT LEVESQUE				
Phanérogames	82916	<i>Anthoxanthum aristatum</i> Boiss., 1842	<i>Flouve aristée</i> , <i>Flouve de Puel</i>	Reproduction certaine ou probable	Bibliographie : GATIGNOL P.				
	83890	<i>Arnoseria minima</i> (L.) Schweigg. & Körte, 1811	<i>Arnosérie naine</i>	Reproduction certaine ou probable	Informateur : M.A. FONTENEAU				
	91132	<i>Cicendia filiformis</i> (L.) Delarbre, 1800	<i>Cicendie filiforme</i>	Reproduction certaine ou probable	Informateur : M.A. FONTENEAU				
	95240	<i>Doronicum plantagineum</i> L., 1753	<i>Doronic à feuilles de plantain</i>	Reproduction certaine ou probable	Bibliographie : GATIGNOL P.				
	99165	<i>Gagea bohémica</i> (Zauschn.) Schult. & Schult.f., 1829	<i>Gagée de Bohême</i> , <i>Gagée fistuleuse</i>	Reproduction certaine ou probable	Bibliographie : GATIGNOL P.				
	103292	<i>Hypericum linariifolium</i> Vahl, 1790	<i>Millepertuis à feuilles de lin</i> , <i>Millepertuis à feuilles de saule</i> , <i>Millepertuis à feuilles linéaires</i>	Reproduction certaine ou probable	Informateur : GASTON BONIN (Cercle des naturalistes 79)				

Groupe	Code Espèce (CD_NOM)	Nom scientifique de l'espèce	Nomm vernaculaire de l'espèce	Statut(s) biologique(s)	Sources	Degré d'abondance	Effectif inférieur estimé	Effectif supérieur estimé	Année/ Période d'observation
	104148	<i>Juncus capitatus</i> Weigel, 1772	<i>Jonc à inflorescence globuleuse, Jonc capité, Jonc en tête</i>	Reproduction certaine ou probable	Bibliographie : GATIGNOL P.				
	104889	<i>Lamium maculatum</i> (L.) L., 1763	<i>Lamier maculé, Lamier à feuilles panachées</i>	Reproduction certaine ou probable	Informateur : GASTON BONIN (Cercle des naturalistes 79)				
	105261	<i>Lathyrus sphaericus</i> Retz., 1783	<i>Gesse à fruits ronds, Gesse à graines rondes</i>	Reproduction certaine ou probable	Informateur : ROBERT GAETAN (Cercle des naturalistes 79)				
	106201	<i>Linaria pelisseriana</i> (L.) Mill., 1768	<i>Linaire de Pélissier</i>	Reproduction certaine ou probable	Informateur : M.A. FONTENEAU				
	106296	<i>Linum gallicum</i> L., 1762	<i>Lin de France</i>	Reproduction certaine ou probable	Informateur : M.A. FONTENEAU				
	109366	<i>Nardus stricta</i> L., 1753	<i>Nard raide, Poil-de-bouc</i>	Reproduction certaine ou probable	Bibliographie : GATIGNOL P.				
	109864	<i>Oenanthе crocata</i> L., 1753	<i>Oenanthе safranée</i>	Reproduction certaine ou probable	Informateur : M.A. FONTENEAU				
	112405	<i>Parentucellia viscosa</i> (L.) Caruel, 1885	<i>Bartsie visqueuse</i>	Reproduction certaine ou probable	Informateur : GASTON BONIN (Cercle des naturalistes 79)				
	113945	<i>Plantago recurvata</i> sensu P.Fourn., 1938	<i>Plantain recourbé</i>	Reproduction certaine ou probable	Informateur : GASTON BONIN (Cercle des naturalistes 79)				
	116460	<i>Pulsatilla vulgaris</i> Mill., 1768	<i>Pulsatille vulgaire</i>	Reproduction certaine ou probable	Informateur : M.A. FONTENEAU				
	116576	<i>Pyrus cordata</i> Desv., 1818	<i>Poirier à feuilles en cœur, Poirasse</i>	Reproduction certaine ou probable	Informateur : M.A. FONTENEAU				

Groupe	Code Espèce (CD_NOM)	Nom scientifique de l'espèce	Nomm vernaculaire de l'espèce	Statut(s) biologique(s)	Sources	Degré d'abondance	Effectif inférieur estimé	Effectif supérieur estimé	Année/ Période d'observation
	118402	<i>Rosa pimpinellifolia</i> L., 1759	<i>Rosier à feuilles de Boucage</i>	Reproduction certaine ou probable	Informateur : GASTON BONIN (Cercle des naturalistes 79)				
	121839	<i>Scleranthus perennis</i> L., 1753	<i>Scléranthe vivace</i>	Reproduction certaine ou probable	Informateur : M.A. FONTENEAU				
	122114	<i>Sedum andegavense</i> (DC.) Desv., 1818	<i>Vermiculaire d'Angers, Sédum d'Angers</i>	Reproduction certaine ou probable	Informateur : M.A. FONTENEAU				
	122162	<i>Sedum forsterianum</i> Sm., 1808	<i>Orpin de Forster</i>	Reproduction certaine ou probable	Informateur : M.A. FONTENEAU				
	122281	<i>Sedum villosum</i> L., 1753	<i>Orpin pubescent, Orpin velu, Sédum villeux</i>	Reproduction certaine ou probable	Informateur : GASTON BONIN (Cercle des naturalistes 79)				
	123405	<i>Silene bastardii</i> Boreau ex J.Lloyd, 1877	<i>Silène de Bastard</i>	Reproduction certaine ou probable	Informateur : GASTON BONIN (Cercle des naturalistes 79)				
	124517	<i>Spergula morisonii</i> Boreau, 1847	<i>Spargoute printanière, Spergule de Morison, Espargoutte de printemps</i>	Reproduction certaine ou probable	Informateur : M.A. FONTENEAU				
	125826	<i>Teesdalia coronopifolia</i> (J.P.Bergeret) Thell., 1912	<i>Teesdalie à feuilles en corne de Cerf</i>	Reproduction certaine ou probable	Informateur : M.A. FONTENEAU				
	127243	<i>Trifolium bocconi</i> Savi	<i>Trèfle de Boccone</i>	Reproduction certaine ou probable	Informateur : M.A. FONTENEAU				
	128518	<i>Ventenata dubia</i> (Leers) Coss., 1855	<i>Venténate douteuse, Fausse Avoine</i>	Reproduction certaine ou probable	Bibliographie : BONIN G.				

Groupe	Code Espèce (CD_NOM)	Nom scientifique de l'espèce	Nomm vernaculaire de l'espèce	Statut(s) biologique(s)	Sources	Degré d'abondance	Effectif inférieur estimé	Effectif supérieur estimé	Année/ Période d'observation
Ptéridophytes	84496	<i>Asplenium lanceolatum</i> Huds., 1778	<i>Asplénium lancéolé</i>	Reproduction certaine ou probable	Informateur : M.A. FONTENEAU				
	84526	<i>Asplenium septentrionale</i> (L.) Hoffm., 1795	<i>Doradille du Nord, Doradille septentrionale</i>	Reproduction certaine ou probable	Informateur : M.A. FONTENEAU				
	103842	<i>Isoetes histrix</i> Bory, 1844	<i>Isoète épineux, Isoète des sables</i>	Reproduction certaine ou probable	Bibliographie : DE FOUCAULT B.				
	110306	<i>Ophioglossum azoricum</i> C.Presl, 1845	<i>Ophioglosse des Açores</i>	Reproduction certaine ou probable	Informateur : M.A. FONTENEAU				
	111815	<i>Osmunda regalis</i> L., 1753	<i>Osmonde royale, Fougère fleurie</i>	Reproduction certaine ou probable	Informateur : GASTON BONIN (Cercle des naturalistes 79)				

7.2 Espèces autres

Groupe	Code Espèce (CD_NOM)	Nom scientifique de l'espèce	Nomm vernaculaire de l'espèce	Statut(s) biologique(s)	Sources	Degré d'abondance	Effectif inférieur estimé	Effectif supérieur estimé	Année/ Période d'observation
Coléoptères	12336	<i>Cerambyx cerdo</i> Linnaeus, 1758	<i>Grand Capricorne (Le)</i>	Reproduction certaine ou probable	Informateur : ROBERT LEVESQUE	Moyen			
	10502	<i>Lucanus cervus</i> (Linnaeus, 1758)	<i>Cerf-volant (mâle), Biche (femelle), Lucane</i>	Reproduction certaine ou probable	Informateur : ROBERT LEVESQUE	Fort			
Lépidoptères	53783	<i>Apatura ilia</i> (Denis & Schiffermüller, 1775)	<i>Petit Mars changeant (Le), Petit Mars (Le), Miroitant (Le)</i>	Reproduction indéterminée	Informateur : ROBERT LEVESQUE				
	159442	<i>Euplagia quadripunctaria</i> (Poda, 1761)	<i>Écaille chinée (L')</i>	Reproduction certaine ou probable	Informateur : ROBERT LEVESQUE	Fort			

Groupe	Code Espèce (CD_NOM)	Nom scientifique de l'espèce	Nomm vernaculaire de l'espèce	Statut(s) biologique(s)	Sources	Degré d'abondance	Effectif inférieur estimé	Effectif supérieur estimé	Année/ Période d'observation
	53985	<i>Heodes tityrus</i> (Poda, 1761)	<i>Cuivré fuligineux</i> (Le), <i>Argus myope</i> (L'), <i>Polyommate Xanthé</i> (Le)	Reproduction certaine ou probable	Informateur : ROBERT LEVESQUE	Moyen			
	53312	<i>Heteropterus morpheus</i> (Pallas, 1771)	<i>Miroir</i> (Le), <i>Stéope</i> (Le)	Reproduction indéterminée	Informateur : ROBERT LEVESQUE				
	53827	<i>Mellicta athalia</i> (Rottemburg, 1775)	<i>Méлитée du Mélampyre</i> (La), <i>Damier Athalie</i> (Le)	Reproduction indéterminée	Informateur : ROBERT LEVESQUE				
	53727	<i>Nymphalis polychloros</i> (Linnaeus, 1758)	<i>Grande Tortue</i> (La), <i>Vanesse de l'Orme</i> (La), <i>Grand-Renard</i> (Le), <i>Doré</i> (Le)	Reproduction indéterminée	Informateur : ROBERT LEVESQUE				
	54837	<i>Proserpinus proserpina</i> (Pallas, 1772)	<i>Sphinx de l'Épilobe</i> (Le), <i>Sphinx de l'Oenothère</i> (Le)	Reproduction certaine ou probable	Informateur : ROBERT LEVESQUE	Faible			
	54322	<i>Quercusia quercus</i> (Linnaeus, 1758)	<i>Thécla du Chêne</i> (La), <i>Porte-Queue bleu à une bande blanche</i> (Le)	Reproduction indéterminée	Informateur : ROBERT LEVESQUE				
	54319	<i>Thecla betulae</i> (Linnaeus, 1758)	<i>Thécla du Bouleau</i> (La), <i>Thècle du Bouleau</i> (La), <i>Porte-Queue à bandes fauves</i> (Le)	Reproduction indéterminée	Informateur : ROBERT LEVESQUE				
Phanérogames	80911	<i>Aira praecox</i> L., 1753	<i>Canche printanière</i>	Reproduction certaine ou probable	Informateur : M.A. FONTENEAU				
	81520	<i>Allium sphaerocephalon</i> L., 1753	<i>Ail à tête ronde</i>	Reproduction certaine ou probable	Informateur : M.A. FONTENEAU				
	82369	<i>Anchusa arvensis</i> (L.) M.Bieb., 1808	<i>Lycopside des champs</i>	Reproduction certaine ou probable	Informateur : M.A. FONTENEAU				

Groupe	Code Espèce (CD_NOM)	Nom scientifique de l'espèce	Nomm vernaculaire de l'espèce	Statut(s) biologique(s)	Sources	Degré d'abondance	Effectif inférieur estimé	Effectif supérieur estimé	Année/ Période d'observation
	82562	<i>Andryala integrifolia</i> L., 1753	<i>Andryale à feuilles entières, Andryale à feuilles entières sinueuse, Andryale sinueuse</i>	Reproduction certaine ou probable	Informateur : M.A. FONTENEAU				
	83166	<i>Aphanes microcarpa</i> sensu Walters, 1968 non (Boiss. & Reut.) Rothm., 1937	<i>Alchémille oubliée, Alchémille à petits fruits</i>	Reproduction certaine ou probable	Informateur : M.A. FONTENEAU				
	84338	<i>Asphodelus albus</i> Mill., 1768	<i>Asphodèle blanc, Bâton royal</i>	Reproduction certaine ou probable	Informateur : M.A. FONTENEAU				
	159569	<i>Brassica monensis</i> (L.) Huds., 1778		Reproduction certaine ou probable	Informateur : GASTON BONIN (Cercle des naturalistes 79)				
	87501	<i>Calluna vulgaris</i> (L.) Hull, 1808	<i>Callune, Béruee</i>	Reproduction certaine ou probable	Bibliographie : BEAUVAIS JF., SAVIN J.				
	87915	<i>Cardamine flexuosa</i> With., 1796	<i>Cardamine flexueuse, Cardamine des bois</i>	Reproduction certaine ou probable	Bibliographie : GATIGNOL P.				
	87933	<i>Cardamine impatiens</i> L., 1753	<i>Cardamine impatiens, Cardamine impatiente, Herbe au diable</i>	Reproduction certaine ou probable	Informateur : GASTON BONIN (Cercle des naturalistes 79)				
	88318	<i>Carex acutiformis</i> Ehrh., 1789	<i>Laïche des marais, Laïche fausse, Laïche aiguë, Laïche fausse Laïche aiguë</i>	Reproduction certaine ou probable	Bibliographie : GATIGNOL P.				
	88569	<i>Carex hirta</i> L., 1753	<i>Laïche hérissée</i>	Reproduction certaine ou probable	Bibliographie : GATIGNOL P.				

Groupe	Code Espèce (CD_NOM)	Nom scientifique de l'espèce	Nomm vernaculaire de l'espèce	Statut(s) biologique(s)	Sources	Degré d'abondance	Effectif inférieur estimé	Effectif supérieur estimé	Année/ Période d'observation
	88752	<i>Carex panicea</i> L., 1753	Laïche millet, Faux Fenouil	Reproduction certaine ou probable	Bibliographie : GATIGNOL P.				
	89264	<i>Carum verticillatum</i> (L.) W.D.J.Koch, 1824	<i>Carum verticillé</i>	Reproduction certaine ou probable	Informateur : GASTON BONIN (Cercle des naturalistes 79)				
	90091	<i>Cerastium semidecandrum</i> L., 1753	Céaiste à 5 étamines, Céaiste variable	Reproduction certaine ou probable	Bibliographie : GATIGNOL P.				
	91327	<i>Cirsium eriophorum</i> (L.) Scop., 1772	Cirse laineux, Cirse aranéeux	Reproduction certaine ou probable	Informateur : GASTON BONIN (Cercle des naturalistes 79)				
	92237	<i>Conium maculatum</i> L., 1753	Grande cigüe, Ciguë tachée	Reproduction certaine ou probable	Informateur : GASTON BONIN (Cercle des naturalistes 79)				
	92242	<i>Conopodium majus</i> (Gouan) Loret, 1886	Conopode dénudé, Grand Conopode	Reproduction certaine ou probable	Informateur : M.A. FONTENEAU				
	93860	<i>Cynosurus cristatus</i> L., 1753	Crételle	Reproduction certaine ou probable	Informateur : M.A. FONTENEAU				
	94402	<i>Danthonia decumbens</i> (L.) DC., 1805	Danthonie, Sieglingie retombante	Reproduction certaine ou probable	Bibliographie : GATIGNOL P.				
	96085	<i>Endymion nutans</i> Dumort., 1827	Jacinthe sauvage, Jacinthe des bois, Scille penchée	Reproduction certaine ou probable	Informateur : M.A. FONTENEAU				
	97490	<i>Euphorbia cyparissias</i> L., 1753	Euphorbe petit-cyprès, Euphorbe faux Cyprès	Reproduction certaine ou probable	Informateur : GASTON BONIN (Cercle des naturalistes 79)				
	98714	<i>Filipendula hexapetala</i> Gilib., 1782	Filipendule vulgaire, Spirée filipendule	Reproduction certaine ou probable	Informateur : GASTON BONIN (Cercle des naturalistes 79)				

Groupe	Code Espèce (CD_NOM)	Nom scientifique de l'espèce	Nomm vernaculaire de l'espèce	Statut(s) biologique(s)	Sources	Degré d'abondance	Effectif inférieur estimé	Effectif supérieur estimé	Année/ Période d'observation
	99828	<i>Genista tinctoria</i> L., 1753	<i>Genêt des teinturiers, Petit Genêt</i>	Reproduction certaine ou probable	Bibliographie : BEAUVAIS JF., SAVIN J.				
	102671	<i>Hieracium umbellatum</i> L., 1753	<i>Épervière en ombelle, Accipitrine</i>	Reproduction certaine ou probable	Informateur : M.A. FONTENEAU				
	102974	<i>Hordeum murinum</i> L., 1753	<i>Orge sauvage, Orge Queue-de-rat</i>	Reproduction certaine ou probable	Informateur : M.A. FONTENEAU				
	103288	<i>Hypericum humifusum</i> L., 1753	<i>Millepertuis couché, Petit Millepertuis</i>	Reproduction certaine ou probable	Informateur : M.A. FONTENEAU				
	103320	<i>Hypericum pulchrum</i> L., 1753	<i>Millepertuis élégant, Millepertuis joli</i>	Reproduction certaine ou probable	Bibliographie : GATIGNOL P.				
	103364	<i>Hypochaeris glabra</i> L., 1753	<i>Porcelle glabre, Porcelle des sables</i>	Reproduction certaine ou probable	Informateur : M.A. FONTENEAU				
	103375	<i>Hypochaeris radicata</i> L., 1753	<i>Porcelle enracinée</i>	Reproduction certaine ou probable	Informateur : M.A. FONTENEAU				
	104022	<i>Jasione montana</i> L., 1753	<i>Jasione des montagnes, Herbe à midi</i>	Reproduction certaine ou probable	Informateur : GASTON BONIN (Cercle des naturalistes 79)				
	105526	<i>Leontodon taraxacoides</i> (Vill.) Mérat, 1831	<i>Liondent des rochers, Léontodon des rochers</i>	Reproduction certaine ou probable	Bibliographie : BEAUVAIS JF., SAVIN J.				
	105630	<i>Lepidium heterophyllum</i> Benth., 1826	<i>Passerage hétérophylle</i>	Reproduction certaine ou probable	Informateur : GASTON BONIN (Cercle des naturalistes 79)				
	106435	<i>Lobelia urens</i> L., 1753	<i>Lobélie brûlante</i>	Reproduction certaine ou probable	Informateur : GASTON BONIN (Cercle des naturalistes 79)				

Groupe	Code Espèce (CD_NOM)	Nom scientifique de l'espèce	Nomm vernaculaire de l'espèce	Statut(s) biologique(s)	Sources	Degré d'abondance	Effectif inférieur estimé	Effectif supérieur estimé	Année/ Période d'observation
	106451	<i>Logfia minima</i> (Sm.) Dumort., 1827	<i>Cotonnière naine, Gnaphale nain</i>	Reproduction certaine ou probable	Informateur : M.A. FONTENEAU				
	106634	<i>Lotus angustissimus</i> L., 1753	<i>Lotier grêle, Lotier à gousses très étroites</i>	Reproduction certaine ou probable	Informateur : M.A. FONTENEAU				
	106918	<i>Lychnis flos-cuculi</i> L., 1753	<i>Oeil-de-perdrix</i>	Reproduction certaine ou probable	Informateur : M.A. FONTENEAU				
	107073	<i>Lysimachia nummularia</i> L., 1753	<i>Lysimaque nummulaire, Herbe aux écus</i>	Reproduction certaine ou probable	Informateur : M.A. FONTENEAU				
	108519	<i>Micropyrum tenellum</i> (L.) Link, 1844	<i>Catapode des graviers</i>	Reproduction certaine ou probable	Informateur : M.A. FONTENEAU				
	108698	<i>Moehringia trinervia</i> (L.) Clairv., 1811	<i>Sabline à trois nervures, Moehringie à trois nervures</i>	Reproduction certaine ou probable	Informateur : M.A. FONTENEAU				
	108703	<i>Moenchia erecta</i> (L.) G.Gaertn., B.Mey. & Scherb., 1799	<i>Moenchie commune, Céraiste dressée</i>	Reproduction certaine ou probable	Informateur : M.A. FONTENEAU				
	108718	<i>Molinia caerulea</i> (L.) Moench, 1794	<i>Molinie bleue</i>	Reproduction certaine ou probable	Bibliographie : BEAUVAIS JF., SAVIN J.				
	110244	<i>Onopordum acanthium</i> L., 1753	<i>Onopordon faux-acanthe, Chardon aux ânes</i>	Reproduction certaine ou probable	Informateur : ROBERT GAETAN (Cercle des naturalistes 79)				
	110927	<i>Orchis morio</i> L., 1753	<i>Orchis bouffon</i>	Reproduction certaine ou probable	Informateur : M.A. FONTENEAU				
	111419	<i>Ornithopus perpusillus</i> L., 1753	<i>Ornithope délicat, Pied-d'oiseau délicat</i>	Reproduction certaine ou probable	Informateur : M.A. FONTENEAU				

Groupe	Code Espèce (CD_NOM)	Nom scientifique de l'espèce	Nomm vernaculaire de l'espèce	Statut(s) biologique(s)	Sources	Degré d'abondance	Effectif inférieur estimé	Effectif supérieur estimé	Année/ Période d'observation
	111556	<i>Orobanche gracilis</i> Sm., 1798	<i>Orobanche grêle, Orobanche à odeur de Girofle</i>	Reproduction certaine ou probable	Bibliographie : GATIGNOL P.				
	111647	<i>Orobanche rapum-genistae</i> Thuill., 1799	<i>Orobanche des genêts, Orobanche du Genêt</i>	Reproduction certaine ou probable	Bibliographie : GATIGNOL P.				
	112601	<i>Pedicularis sylvatica</i> L., 1753	<i>Pédiculaire des forêts, Pédiculaire des bois, Herbe aux poux</i>	Reproduction certaine ou probable	Informateur : M.A. FONTENEAU				
	114416	<i>Poa trivialis</i> L., 1753	<i>Pâturin commun, Gazon d'Angleterre</i>	Reproduction certaine ou probable	Informateur : M.A. FONTENEAU				
	115407	<i>Potentilla argentea</i> L., 1753	<i>Potentille argentée</i>	Reproduction certaine ou probable	Informateur : GASTON BONIN (Cercle des naturalistes 79)				
	115560	<i>Potentilla montana</i> Brot., 1804	<i>Potentille des montagnes, Potentille brillante</i>	Reproduction certaine ou probable	Informateur : M.A. FONTENEAU				
	115695	<i>Potentilla verna</i> sensu L., 1753	<i>Potentille à grandes fleurs</i>	Reproduction certaine ou probable	Informateur : M.A. FONTENEAU				
	116703	<i>Quercus humilis</i> Mill., 1768	<i>Chêne pubescent</i>	Reproduction certaine ou probable	Informateur : M.A. FONTENEAU				
	116870	<i>Radiola linoides</i> Roth, 1788	<i>Radiole faux-lin, Radiole, Faux lin</i>	Reproduction certaine ou probable	Informateur : M.A. FONTENEAU				
	117022	<i>Ranunculus flabellatus</i> Desf., 1798	<i>Renoncule des marais, Renoncule à feuilles de cerfeuil</i>	Reproduction certaine ou probable	Informateur : GASTON BONIN (Cercle des naturalistes 79)				
	117151	<i>Ranunculus paludosus</i> Poir., 1789	<i>Renoncule des marais, Renoncule à feuilles de cerfeuil</i>	Reproduction certaine ou probable	Informateur : M.A. FONTENEAU				

Groupe	Code Espèce (CD_NOM)	Nom scientifique de l'espèce	Nomm vernaculaire de l'espèce	Statut(s) biologique(s)	Sources	Degré d'abondance	Effectif inférieur estimé	Effectif supérieur estimé	Année/ Période d'observation
	117458	<i>Reseda lutea</i> L., 1753	<i>Réséda jaune, Réséda bâtard</i>	Reproduction certaine ou probable	Informateur : ROBERT GAETAN (Cercle des naturalistes 79)				
	117945	<i>Rorippa pyrenaica</i> auct.	<i>Roripe des Pyrénées</i>	Reproduction certaine ou probable	Informateur : M.A. FONTENEAU				
	119419	<i>Rumex acetosella</i> L., 1753	<i>Petite oseille, Oseille des brebis</i>	Reproduction certaine ou probable	Informateur : M.A. FONTENEAU				
	119818	<i>Sagina procumbens</i> L., 1753	<i>Sagine couchée</i>	Reproduction certaine ou probable	Informateur : M.A. FONTENEAU				
	120824	<i>Saponaria officinalis</i> L., 1753	<i>Saponaire officinale, Savonnière, Herbe à savon</i>	Reproduction certaine ou probable	Informateur : M.A. FONTENEAU				
	121065	<i>Saxifraga granulata</i> L., 1753	<i>Saxifrage granulé, Herbe à la gravelle</i>	Reproduction certaine ou probable	Informateur : M.A. FONTENEAU				
	121334	<i>Scabiosa columbaria</i> L., 1753	<i>Scabieuse colombarie</i>	Reproduction certaine ou probable	Bibliographie : GATIGNOL P.				
	121603	<i>Scilla autumnalis</i> L., 1753	<i>Scille d'automne</i>	Reproduction certaine ou probable	Informateur : M.A. FONTENEAU				
	121785	<i>Scirpus setaceus</i> L., 1753	<i>Scirpe sétacé, Isolépis sétacé</i>	Reproduction certaine ou probable	Informateur : GASTON BONIN (Cercle des naturalistes 79)				
	121823	<i>Scleranthus annuus</i> L., 1753	<i>Gnabelle annuelle</i>	Reproduction certaine ou probable	Informateur : M.A. FONTENEAU				
	122726	<i>Senecio sylvaticus</i> L., 1753	<i>Séneçon des bois, Séneçon des forêts</i>	Reproduction certaine ou probable	Bibliographie : GATIGNOL P.				

Groupe	Code Espèce (CD_NOM)	Nom scientifique de l'espèce	Nomm vernaculaire de l'espèce	Statut(s) biologique(s)	Sources	Degré d'abondance	Effectif inférieur estimé	Effectif supérieur estimé	Année/ Période d'observation
	124805	<i>Stachys recta</i> L., 1767	Épiaire droite	Reproduction certaine ou probable	Bibliographie : GATIGNOL P.				
	125831	<i>Teesdalia nudicaulis</i> (L.) R.Br., 1812	Téedalie à tige nue	Reproduction certaine ou probable	Informateur : M.A. FONTENEAU				
	127387	<i>Trifolium micranthum</i> Viv., 1824	Trèfle à petites fleurs	Reproduction certaine ou probable	Informateur : M.A. FONTENEAU				
	127495	<i>Trifolium striatum</i> L., 1753	Trèfle strié	Reproduction certaine ou probable	Informateur : M.A. FONTENEAU				
	127498	<i>Trifolium subterraneum</i> L., 1753	Trèfle semeur, Trèfle souterrain, Trèfle enterreur	Reproduction certaine ou probable	Informateur : M.A. FONTENEAU				
	127901	<i>Tuberaria guttata</i> (L.) Fourr., 1868	Héliantheme taché	Reproduction certaine ou probable	Informateur : M.A. FONTENEAU				
	128123	<i>Ulex minor</i> Roth, 1797	Ajonc nain, Petit ajonc, Petit Landin	Reproduction certaine ou probable	Informateur : M.A. FONTENEAU				
	128214	<i>Umbilicus pendulinus</i> DC., 1805	Nombriil de vénus, Oreille-d'abbé	Reproduction certaine ou probable	Informateur : GASTON BONIN (Cercle des naturalistes 79)				
	128419	<i>Valeriana officinalis</i> L., 1753	Valériane officinale, Valériane des collines	Reproduction certaine ou probable	Informateur : ROBERT GAETAN (Cercle des naturalistes 79)				
	128460	<i>Valerianella carinata</i> Loisel., 1810	Mâche à carène	Reproduction certaine ou probable	Informateur : M.A. FONTENEAU				
	129003	<i>Veronica serpyllifolia</i> L., 1753	Véronique à feuilles de serpolet	Reproduction certaine ou probable	Informateur : M.A. FONTENEAU				

Groupe	Code Espèce (CD_NOM)	Nom scientifique de l'espèce	Nomm vernaculaire de l'espèce	Statut(s) biologique(s)	Sources	Degré d'abondance	Effectif inférieur estimé	Effectif supérieur estimé	Année/ Période d'observation
	129191	<i>Vicia hirsuta</i> (L.) Gray, 1821	<i>Vesce hérissée, Ers velu</i>	Reproduction certaine ou probable	Informateur : M.A. FONTENEAU				
	129997	<i>Vulpia bromoides</i> (L.) Gray, 1821	<i>Vulpie queue-d'écureuil, Vulpie faux Brome</i>	Reproduction certaine ou probable	Informateur : M.A. FONTENEAU				
Ptéridophytes	96562	<i>Equisetum x litorale</i> Kuhlew. ex Rupr., 1845	<i>Prêle du littoral</i>	Reproduction certaine ou probable	Informateur : SERGE BRAUD				
	115016	<i>Polypodium vulgare</i> L., 1753	<i>Régliasse des bois, Polypode vulgaire</i>	Reproduction certaine ou probable	Informateur : M.A. FONTENEAU				
	115076	<i>Polystichum setiferum</i> (Forssk.) T.Moore ex Woyn., 1913	<i>Polystic à frondes soyeuses, Fougère des fleuristes, Aspidium à cils raides</i>	Reproduction certaine ou probable	Informateur : M.A. FONTENEAU				

7.3 Espèces à statut réglementé

Groupe	Code Espèce (CD_NOM)	Espèce (nom scientifique)	Statut de détermination	Réglementation
Insectes	10502	<i>Lucanus cervus</i> (Linnaeus, 1758)	Autre	Directive 92/43/CEE (Directive européenne dite Directive Habitats-Faune-Flore) (lien)
	12336	<i>Cerambyx cerdo</i> Linnaeus, 1758	Autre	Directive 92/43/CEE (Directive européenne dite Directive Habitats-Faune-Flore) (lien)
				Liste des insectes protégés sur l'ensemble du territoire et les modalités de leur protection (lien)
	54762	<i>Eriogaster catax</i> (Linnaeus, 1758)	Déterminante	Directive 92/43/CEE (Directive européenne dite Directive Habitats-Faune-Flore) (lien)
				Liste des insectes protégés sur l'ensemble du territoire et les modalités de leur protection (lien)
	54837	<i>Proserpinus proserpina</i> (Pallas, 1772)	Autre	Directive 92/43/CEE (Directive européenne dite Directive Habitats-Faune-Flore) (lien)
Liste des insectes protégés sur l'ensemble du territoire et les modalités de leur protection (lien)				
159442	<i>Euplagia quadripunctaria</i> (Poda, 1761)	Autre	Directive 92/43/CEE (Directive européenne dite Directive Habitats-Faune-Flore) (lien)	
Angiospermes	95240	<i>Doronicum plantagineum</i> L., 1753	Déterminante	Liste des espèces végétales sauvages pouvant faire l'objet d'une réglementation préfectorale permanente ou temporaire (lien)
	99165	<i>Gagea bohemica</i> (Zauschn.) Schult. & Schult.f., 1829	Déterminante	Liste des espèces végétales protégées sur l'ensemble du territoire français métropolitain (lien)
	116576	<i>Pyrus cordata</i> Desv., 1818	Déterminante	Directive 92/43/CEE (Directive européenne dite Directive Habitats-Faune-Flore) (lien)
	122114	<i>Sedum andegavense</i> (DC.) Desv., 1818	Déterminante	Liste des espèces végétales protégées sur l'ensemble du territoire français métropolitain (lien)
Ptéridophytes	103842	<i>Isoetes hixrix</i> Bory, 1844	Déterminante	Liste des espèces végétales protégées sur l'ensemble du territoire français métropolitain (lien)
	110306	<i>Ophioglossum azoricum</i> C.Presl, 1845	Déterminante	Liste des espèces végétales protégées sur l'ensemble du territoire français métropolitain (lien)
	111815	<i>Osmunda regalis</i> L., 1753	Déterminante	Liste des espèces végétales sauvages pouvant faire l'objet d'une réglementation préfectorale permanente ou temporaire (lien)
	115076	<i>Polystichum setiferum</i> (Forssk.) T.Moore ex Woy., 1913	Autre	Liste des espèces végétales sauvages pouvant faire l'objet d'une réglementation préfectorale permanente ou temporaire (lien)

8. LIENS ESPECES ET HABITATS

Espèce	Habitat	Statut(s) biologique(s)	Sources
10502 <i>Lucanus cervus</i> (Linnaeus, 1758)		Reproduction certaine ou probable	Informateur ROBERT LEVESQUE
12336 <i>Cerambyx cerdo</i> Linnaeus, 1758		Reproduction certaine ou probable	Informateur ROBERT LEVESQUE
53985 <i>Heodes tityrus</i> (Poda, 1761)		Reproduction certaine ou probable	Informateur ROBERT LEVESQUE
54762 <i>Eriogaster catax</i> (Linnaeus, 1758)		Reproduction certaine ou probable	Informateur ROBERT LEVESQUE
54837 <i>Proserpinus proserpina</i> (Pallas, 1772)		Reproduction certaine ou probable	Informateur ROBERT LEVESQUE

Espèce	Habitat	Statut(s) biologique(s)	Sources
80911 <i>Aira praecox</i> L., 1753		Reproduction certaine ou probable	Informateur M.A. FONTENEAU
81520 <i>Allium sphaerocephalon</i> L., 1753		Reproduction certaine ou probable	Informateur M.A. FONTENEAU
82369 <i>Anchusa arvensis</i> (L.) M.Bieb., 1808		Reproduction certaine ou probable	Informateur M.A. FONTENEAU
82562 <i>Andryala integrifolia</i> L., 1753		Reproduction certaine ou probable	Informateur M.A. FONTENEAU
82916 <i>Anthoxanthum aristatum</i> Boiss., 1842		Reproduction certaine ou probable	Bibliographie GATIGNOL P.
83166 <i>Aphanes microcarpa sensu Walters, 1968 non (Boiss. & Reut.) Rothm., 1937</i>		Reproduction certaine ou probable	Informateur M.A. FONTENEAU
83890 <i>Arnoseris minima</i> (L.) Schweigg. & Körte, 1811		Reproduction certaine ou probable	Informateur M.A. FONTENEAU
84338 <i>Asphodelus albus</i> Mill., 1768		Reproduction certaine ou probable	Informateur M.A. FONTENEAU
84496 <i>Asplenium lanceolatum</i> Huds., 1778		Reproduction certaine ou probable	Informateur M.A. FONTENEAU
84526 <i>Asplenium septentrionale</i> (L.) Hoffm., 1795		Reproduction certaine ou probable	Informateur M.A. FONTENEAU
87501 <i>Calluna vulgaris</i> (L.) Hull, 1808		Reproduction certaine ou probable	Bibliographie BEAUVAIS JF., SAVIN J.
91132 <i>Cicendia filiformis</i> (L.) Delarbre, 1800		Reproduction certaine ou probable	Informateur M.A. FONTENEAU
92242 <i>Conopodium majus</i> (Gouan) Loret, 1886		Reproduction certaine ou probable	Informateur M.A. FONTENEAU
93860 <i>Cynosurus cristatus</i> L., 1753		Reproduction certaine ou probable	Informateur M.A. FONTENEAU
96085 <i>Endymion nutans</i> Dumort., 1827		Reproduction certaine ou probable	Informateur M.A. FONTENEAU
99165 <i>Gagea bohemica</i> (Zauschn.) Schult. & Schult.f., 1829		Reproduction certaine ou probable	Bibliographie GATIGNOL P.
102671 <i>Hieracium umbellatum</i> L., 1753		Reproduction certaine ou probable	Informateur M.A. FONTENEAU
102974 <i>Hordeum murinum</i> L., 1753		Reproduction certaine ou probable	Informateur M.A. FONTENEAU
103288 <i>Hypericum humifusum</i> L., 1753		Reproduction certaine ou probable	Informateur M.A. FONTENEAU
103364 <i>Hypochaeris glabra</i> L., 1753		Reproduction certaine ou probable	Informateur M.A. FONTENEAU
103375 <i>Hypochaeris radicata</i> L., 1753		Reproduction certaine ou probable	Informateur M.A. FONTENEAU
106201 <i>Linaria pelisseriana</i> (L.) Mill., 1768		Reproduction certaine ou probable	Informateur M.A. FONTENEAU

Espèce	Habitat	Statut(s) biologique(s)	Sources
106296 <i>Linum gallicum</i> L., 1762		Reproduction certaine ou probable	Informateur M.A. FONTENEAU
106451 <i>Logfia minima</i> (Sm.) Dumort., 1827		Reproduction certaine ou probable	Informateur M.A. FONTENEAU
106634 <i>Lotus angustissimus</i> L., 1753		Reproduction certaine ou probable	Informateur M.A. FONTENEAU
108519 <i>Micropyrum tenellum</i> (L.) Link, 1844		Reproduction certaine ou probable	Informateur M.A. FONTENEAU
108698 <i>Moehringia trinervia</i> (L.) Clairv., 1811		Reproduction certaine ou probable	Informateur M.A. FONTENEAU
108703 <i>Moenchia erecta</i> (L.) G.Gaertn., B.Mey. & Scherb., 1799		Reproduction certaine ou probable	Informateur M.A. FONTENEAU
109366 <i>Nardus stricta</i> L., 1753		Reproduction certaine ou probable	Bibliographie GATIGNOL P.
109864 <i>Oenanthe crocata</i> L., 1753		Reproduction certaine ou probable	Informateur M.A. FONTENEAU
110306 <i>Ophioglossum</i> <i>azoricum</i> C.Presl, 1845		Reproduction certaine ou probable	Informateur M.A. FONTENEAU
111419 <i>Ornithopus perpusillus</i> L., 1753		Reproduction certaine ou probable	Informateur M.A. FONTENEAU
111556 <i>Orobanche gracilis</i> Sm., 1798		Reproduction certaine ou probable	Bibliographie GATIGNOL P.
111647 <i>Orobanche rapum-</i> <i>genistae</i> Thuill., 1799		Reproduction certaine ou probable	Bibliographie GATIGNOL P.
112601 <i>Pedicularis sylvatica</i> L., 1753		Reproduction certaine ou probable	Informateur M.A. FONTENEAU
114416 <i>Poa trivialis</i> L., 1753		Reproduction certaine ou probable	Informateur M.A. FONTENEAU
115016 <i>Polypodium vulgare</i> L., 1753		Reproduction certaine ou probable	Informateur M.A. FONTENEAU
115076 <i>Polystichum setiferum</i> (Forssk.) T.Moore ex Woy., 1913		Reproduction certaine ou probable	Informateur M.A. FONTENEAU
115560 <i>Potentilla montana</i> Brot., 1804		Reproduction certaine ou probable	Informateur M.A. FONTENEAU
115695 <i>Potentilla verna sensu</i> L., 1753		Reproduction certaine ou probable	Informateur M.A. FONTENEAU
116460 <i>Pulsatilla vulgaris</i> Mill., 1768		Reproduction certaine ou probable	Informateur M.A. FONTENEAU
116576 <i>Pyrus cordata</i> Desv., 1818		Reproduction certaine ou probable	Informateur M.A. FONTENEAU
116703 <i>Quercus humilis</i> Mill., 1768		Reproduction certaine ou probable	Informateur M.A. FONTENEAU
116870 <i>Radiola linoides</i> Roth, 1788		Reproduction certaine ou probable	Informateur M.A. FONTENEAU
117151 <i>Ranunculus paludosus</i> Poir., 1789		Reproduction certaine ou probable	Informateur M.A. FONTENEAU

Espèce	Habitat	Statut(s) biologique(s)	Sources
117458 <i>Reseda lutea</i> L., 1753		Reproduction certaine ou probable	Informateur ROBERT GAETAN (Cercle des naturalistes 79)
117945 <i>Rorippa pyrenaica</i> auct.		Reproduction certaine ou probable	Informateur M.A. FONTENEAU
119419 <i>Rumex acetosella</i> L., 1753		Reproduction certaine ou probable	Informateur M.A. FONTENEAU
119818 <i>Sagina procumbens</i> L., 1753		Reproduction certaine ou probable	Informateur M.A. FONTENEAU
120824 <i>Saponaria officinalis</i> L., 1753		Reproduction certaine ou probable	Informateur M.A. FONTENEAU
121065 <i>Saxifraga granulata</i> L., 1753		Reproduction certaine ou probable	Informateur M.A. FONTENEAU
121603 <i>Scilla autumnalis</i> L., 1753		Reproduction certaine ou probable	Informateur M.A. FONTENEAU
121823 <i>Scleranthus annuus</i> L., 1753		Reproduction certaine ou probable	Informateur M.A. FONTENEAU
121839 <i>Scleranthus perennis</i> L., 1753		Reproduction certaine ou probable	Informateur M.A. FONTENEAU
122114 <i>Sedum andegavense</i> (DC.) Desv., 1818		Reproduction certaine ou probable	Informateur M.A. FONTENEAU
122162 <i>Sedum forsterianum</i> Sm., 1808		Reproduction certaine ou probable	Informateur M.A. FONTENEAU
124517 <i>Spergula morisonii</i> Boreau, 1847		Reproduction certaine ou probable	Informateur M.A. FONTENEAU
125826 <i>Teesdalia coronopifolia</i> (J.P.Bergeret) Thell., 1912		Reproduction certaine ou probable	Informateur M.A. FONTENEAU
125831 <i>Teesdalia nudicaulis</i> (L.) R.Br., 1812		Reproduction certaine ou probable	Informateur M.A. FONTENEAU
127243 <i>Trifolium bocconi</i> Savi		Reproduction certaine ou probable	Informateur M.A. FONTENEAU
127387 <i>Trifolium micranthum</i> Viv., 1824		Reproduction certaine ou probable	Informateur M.A. FONTENEAU
127495 <i>Trifolium striatum</i> L., 1753		Reproduction certaine ou probable	Informateur M.A. FONTENEAU
127498 <i>Trifolium subterraneum</i> L., 1753		Reproduction certaine ou probable	Informateur M.A. FONTENEAU
127901 <i>Tuberaria guttata</i> (L.) Fourr., 1868		Reproduction certaine ou probable	Informateur M.A. FONTENEAU
128123 <i>Ulex minor</i> Roth, 1797		Reproduction certaine ou probable	Informateur M.A. FONTENEAU
128419 <i>Valeriana officinalis</i> L., 1753		Reproduction certaine ou probable	Informateur ROBERT GAETAN (Cercle des naturalistes 79)
128460 <i>Valerianella carinata</i> Loisel., 1810		Reproduction certaine ou probable	Informateur M.A. FONTENEAU
129003 <i>Veronica serpyllifolia</i> L., 1753		Reproduction certaine ou probable	Informateur M.A. FONTENEAU

Espèce	Habitat	Statut(s) biologique(s)	Sources
129191 <i>Vicia hirsuta</i> (L.) Gray, 1821		Reproduction certaine ou probable	Informateur M.A. FONTENEAU
129997 <i>Vulpia bromoides</i> (L.) Gray, 1821		Reproduction certaine ou probable	Informateur M.A. FONTENEAU
159442 <i>Euplagia quadripunctaria</i> (Poda, 1761)		Reproduction certaine ou probable	Informateur ROBERT LEVESQUE

9. SOURCES

Type	Auteur	Année de publication	Titre
Bibliographie	BEAUVAIS JF., SAVIN J.	1988	Sortie du 31 mai 1987 : environs d'Argenton-Château, Bull.SBCO N°19 : 472-473
	BONIN G.	1985	ZNIEFF N°423
	DE FOUCAULT B.	1988	Contribution à la connaissance phytosociologique des corniches rocheuses de la vallée de l'Argenton entre Argenton-Château et Massais (Deux-Sèvres), Bull.SBCO n°19 pp.39-65
	GATIGNOL P.	1995	Sortie du 3 juillet 1994 : région d'Argenton-Château. Bull.SBCO N°26 : 323-324
	GATIGNOL P.	1996	Sortie du 20 mai 1995 : site de Grifférus. Bull.SBCO N°27 : 251-258
Informateur	CHRISTIAN LEMOINE		
	GASTON BONIN (Cercle des naturalistes 79)		
	M.A. FONTENEAU		
	ROBERT GAETAN (Cercle des naturalistes 79)		
	ROBERT LEVESQUE		
	SERGE BRAUD		



VALLEES DE L'ARGENTON ET DE L'OUERE (Identifiant national : 540004424)

(ZNIEFF Continentale de type 1)

(Identifiant régional : 05920425)

La citation de référence de cette fiche doit se faire comme suite : JEAN TERRISSE (LPO), .- 540004424, VALLEES DE L'ARGENTON ET DE L'OUERE. - INPN, SPN-MNHN Paris, 15P. <https://inpn.mnhn.fr/zone/znieff/540004424.pdf>

Région en charge de la zone : Poitou-Charentes

Rédacteur(s) :JEAN TERRISSE (LPO)

Centroïde calculé : 384934°-2227715°

Dates de validation régionale et nationale

Date de premier avis CSRPN : 01/02/2002

Date actuelle d'avis CSRPN : 01/02/2002

Date de première diffusion INPN : 01/01/1900

Date de dernière diffusion INPN : 18/06/2014

1. DESCRIPTION	2
2. CRITERES D'INTERET DE LA ZONE	3
3. CRITERES DE DELIMITATION DE LA ZONE	3
4. FACTEUR INFLUENCANT L'EVOLUTION DE LA ZONE	3
5. BILAN DES CONNAISSANCES - EFFORTS DES PROSPECTIONS	4
6. HABITATS	5
7. ESPECES	7
8. LIENS ESPECES ET HABITATS	14
9. SOURCES	15

1. DESCRIPTION

1.1 Localisation administrative

- Département : Deux-Sèvres
- Commune : Saint-Maurice-la-Fougereuse (INSEE : 79280)
- Commune : Breuil-sous-Argenton (INSEE : 79053)
- Commune : Argenton-les-Vallées (INSEE : 79013)

1.2 Superficie

259,09 hectares

1.3 Altitude

Minimale (mètre): 85
Maximale (mètre): 123

1.4 Liaisons écologiques avec d'autres ZNIEFF

Non renseigné

1.5 Commentaire général

Vallées de la bordure méridionale du Massif Armoricain sur substrat paléozoïque (granite à biotite) : versants escarpés entrecoupés de falaises sub-verticales, lambeaux de chênaie calcifuge sur sols plus profonds, ruisseaux avec aulnaie riveraine en fond de thalweg.

INTERET BOTANIQUE : exceptionnel

Avec la ZNIEFF 424 (à l'est d'Argenton), cette ZNIEFF constitue un des sites botaniques majeurs de la région Poitou-Charentes.

Très grande originalité phytocénotique (plusieurs syntaxons synendémiques ou ayant leur "locus typicus" ici) et richesse floristique avec de nombreuses espèces rares, en limite d'aire ou en aire disjointe : falaises à *Silene de Bastard* (*Silene uniflora* ssp. *bastardii*), suintements à *Isoète épineux* (*Isoetes hystrix*), pelouses arides à *Trèfle de Boccone* (*Trifolium bocconeii*), dalles rocheuses à *Scléranthe vivace* (*Scleranthus perennis*) etc..

1.6 Compléments descriptifs

1.6.1 Mesures de protection

- Site classé selon la loi de 1930
- Site inscrit au titre de la Directive Habitats (ZSC, SIC, PSIC)

Commentaire sur les mesures de protection

aucun commentaire

1.6.2 Activités humaines

- Elevage
- Pêche
- Chasse
- Tourisme et loisirs

Commentaire sur les activités humaines

aucun commentaire

1.6.3 Géomorphologie

- Vallée
- Affleurement rocheux
- Falaise continentale

Commentaire sur la géomorphologie

aucun commentaire

1.6.4 Statut de propriété

- Indéterminé

Commentaire sur le statut de propriété

aucun commentaire

2. CRITERES D'INTERET DE LA ZONE

Patrimoniaux	Fonctionnels	Complémentaires
<ul style="list-style-type: none"> - Ecologique - Floristique - Ptéridophytes - Phanérogames 		<ul style="list-style-type: none"> - Paysager - Géomorphologique

Commentaire sur les intérêts

aucun commentaire

3. CRITERES DE DELIMITATION DE LA ZONE

- Répartition des espèces (faune, flore)
- Répartition et agencement des habitats
- Contraintes du milieu physique

Commentaire sur les critères de délimitation de la zone

Périmètre largement revu à la hausse avec l'intégration d'une plus longue section de la vallée de l'Ouère en amont d'Argenton-Château et de l'Argenton au sud d'Argenton-Château ; les critères de cette inclusion sont géomorphologiques (vallée escarpée avec affleurements rocheux), écosystémiques (pelouses oligotrophes) et patrimoniaux (mêmes espèces rares) .

4. FACTEURS INFLUENCANT L'EVOLUTION DE LA ZONE

Facteur d'évolution	Effet négatif	Effet significatif	Réalité de l'impact
Habitat humain, zones urbanisées	Intérieur	Indéterminé	Réal
Extraction de matériaux	Intérieur	Indéterminé	Potentiel

Facteur d'évolution	Effet négatif	Effet significatif	Réalité de l'impact
Mises en culture, travaux du sol	Intérieur	Indéterminé	Potentiel
Pâturage	Intérieur	Indéterminé	Réel
Ecobuage	Intérieur	Indéterminé	Réel
Abandons de systèmes culturaux et pastoraux, apparition de friches	Intérieur	Indéterminé	Réel
Coupes, abattages, arrachages et déboisements	Intérieur	Indéterminé	Réel
Plantations, semis et travaux connexes	Intérieur	Indéterminé	Potentiel
Sports et loisirs de plein-air	Intérieur	Indéterminé	Réel
Chasse	Intérieur	Indéterminé	Réel
Pêche	Intérieur	Indéterminé	Réel
Impact d'herbivores	Intérieur	Indéterminé	Réel

Commentaire sur les facteurs

aucun commentaire

5. BILANS DES CONNAISSANCES - EFFORTS DES PROSPECTIONS

5.1 Espèces

Nulle	Faible	Moyen	Bon
<ul style="list-style-type: none"> - Algues - Amphibiens - Autre Faunes - Bryophytes - Lichens - Mammifères - Oiseaux - Poissons - Reptiles - Mollusques - Crustacés - Arachnides - Myriapodes - Odonates - Orthoptères - Lépidoptères - Coléoptères - Diptères - Hyménoptères - Autres ordres d'Hexapodes - Hémiptères - Ascomycètes - Basidiomycètes - Autres Fonges 			<ul style="list-style-type: none"> - Phanérogames - Ptéridophytes

5.2 Habitats

6. HABITATS

6.1 Habitats déterminants

EUNIS	CORINE biotopes	Habitats d'intérêt communautaire	Source	Surface (%)	Observation
	35.1 <i>Pelouses atlantiques à Nard raide et groupements apparentés</i>				
	22.34 <i>Groupements amphibies méridionaux</i>				
	35.2 <i>Pelouses siliceuses ouvertes médio-européennes</i>				
	62.3 <i>Dalles rocheuses</i>				
	62.2 <i>Végétation des falaises continentales siliceuses</i>				

6.2 Habitats autres

EUNIS	CORINE biotopes	Habitats d'intérêt communautaire	Source	Surface (%)	Observation
	41.5 <i>Chênaies acidiphiles</i>				
	41.3 <i>Frênaies</i>				
	22.32 <i>Gazons amphibies annuels septentrionaux</i>				
	86.41 <i>Carrières</i>				
	24.1 <i>Lits des rivières</i>				
	24.4 <i>Végétation immergée des rivières</i>				
	38.1 <i>Pâtures mésophiles</i>				
	31.8 <i>Fourrés</i>				
	44.3 <i>Forêt de Frênes et d'Aulnes des fleuves médio-européens</i>				
	87 <i>Terrains en friche et terrains vagues</i>				

EUNIS	CORINE biotopes	Habitats d'intérêt communautaire	Source	Surface (%)	Observation
	37.2 <i>Prairies humides eutrophes</i>				
	37.7 <i>Lisières humides à grandes herbes</i>				
	31.2 <i>Landes sèches</i>				

6.3 Habitats périphériques

EUNIS	CORINE biotopes	Habitats d'intérêt communautaire	Source	Surface (%)	Observation
	38 <i>Prairies mésophiles</i>				
	86 <i>Villes, villages et sites industriels</i>				

6.4 Commentaire sur les habitats

aucun commentaire

7. ESPECES

7.1 Espèces déterminantes

Groupe	Code Espèce (CD_NOM)	Nom scientifique de l'espèce	Nomm vernaculaire de l'espèce	Statut(s) biologique(s)	Sources	Degré d'abondance	Effectif inférieur estimé	Effectif supérieur estimé	Année/ Période d'observation
Phanérogames	82335	<i>Anagallis minima</i> (L.) <i>E.H.L.Krause, 1901</i>	<i>Centenille naine</i>	Reproduction certaine ou probable	Informateur : JEAN TERRISSE		1000		1983 - 1991
	82903	<i>Anthericum liliago</i> L., 1753	<i>Phalangère à fleurs de lys, Phalangère petit-lis, Bâton de Saint Joseph, Anthéricum à fleurs de Lis</i>	Reproduction certaine ou probable	Informateur : GASTON BONIN (Cercle des naturalistes 79)				
	82916	<i>Anthoxanthum aristatum</i> Boiss., 1842	<i>Flouve aristée, Flouve de Puel</i>	Reproduction certaine ou probable	Informateur : JEAN TERRISSE	Moyen	10000		
	83890	<i>Amoseris minima</i> (L.) Schweigg. & Körte, 1811	<i>Amosérés naine</i>	Reproduction certaine ou probable	Informateur : JEAN TERRISSE	Faible			
	91132	<i>Cicendia filiformis</i> (L.) Delarbre, 1800	<i>Cicendie filiforme</i>	Reproduction certaine ou probable	Informateur : JEAN TERRISSE	Faible			
	93295	<i>Crucianella angustifolia</i> L., 1753	<i>Crucianelle à larges feuilles, Crucianelle à feuilles étroites</i>	Reproduction certaine ou probable	Informateur : JEAN TERRISSE	Faible			
	100272	<i>Gladiolus illyricus</i> auct. non <i>W.D.J.Koch, 1838</i>	<i>Glaïeul d'Illyrie</i>	Reproduction certaine ou probable	Informateur : GASTON BONIN (Cercle des naturalistes 79)				
	103292	<i>Hypericum linariifolium</i> Vahl, 1790	<i>Millepertuis à feuilles de lin, Millepertuis à feuilles de saule, Millepertuis à feuilles linéaires</i>	Reproduction certaine ou probable	Informateur : JEAN TERRISSE	Faible			

Groupe	Code Espèce (CD_NOM)	Nom scientifique de l'espèce	Nomm vernaculaire de l'espèce	Statut(s) biologique(s)	Sources	Degré d'abondance	Effectif inférieur estimé	Effectif supérieur estimé	Année/ Période d'observation
	104148	<i>Juncus capitatus</i> Weigel, 1772	<i>Jonc à inflorescence globuleuse, Jonc capité, Jonc en tête</i>	Reproduction certaine ou probable	Informateur : JEAN TERRISSE				
	106201	<i>Linaria pelisseriana</i> (L.) Mill., 1768	<i>Linaire de Péliissier</i>	Reproduction certaine ou probable	Informateur : JEAN TERRISSE	Faible			
	106296	<i>Linum gallicum</i> L., 1762	<i>Lin de France</i>	Reproduction certaine ou probable	Informateur : GASTON BONIN (Cercle des naturalistes 79)				
	109864	<i>Oenanthe crocata</i> L., 1753	<i>Oenanthe safranée</i>	Reproduction certaine ou probable	Informateur : JEAN TERRISSE				
	113945	<i>Plantago recurvata</i> sensu P.Fourn., 1938	<i>Plantain recourbé</i>	Reproduction certaine ou probable	Informateur : JEAN TERRISSE	Faible	1000		
	116456	<i>Pulsatilla rubra</i> (Lam.) Delarbre, 1800	<i>Pulsatille rouge</i>	Reproduction certaine ou probable	Informateur : GASTON BONIN (Cercle des naturalistes 79)				
	118402	<i>Rosa pimpinellifolia</i> L., 1759	<i>Rosier à feuilles de Boucage</i>	Reproduction certaine ou probable	Informateur : GASTON BONIN (Cercle des naturalistes 79)				
	118474	<i>Rosa rubiginosa</i> L., 1771	<i>Rosier rubigineux, Rosier à odeur de pomme</i>	Reproduction certaine ou probable	Informateur : JEAN TERRISSE	Faible			
	121839	<i>Scleranthus perennis</i> L., 1753	<i>Scléranthe vivace</i>	Reproduction certaine ou probable	Informateur : JEAN TERRISSE	Faible			
	122114	<i>Sedum andegavense</i> (DC.) Desv., 1818	<i>Vermiculaire d'Angers, Sédum d'Angers</i>	Reproduction certaine ou probable	Informateur : GASTON BONIN (Cercle des naturalistes 79)				
	122243	<i>Sedum rubens</i> L., 1753	<i>Orpin rougeâtre, Crassule rougeâtre</i>	Reproduction certaine ou probable	Informateur : JEAN TERRISSE	Faible			

Groupe	Code Espèce (CD_NOM)	Nom scientifique de l'espèce	Nomm vernaculaire de l'espèce	Statut(s) biologique(s)	Sources	Degré d'abondance	Effectif inférieur estimé	Effectif supérieur estimé	Année/ Période d'observation
	123405	<i>Silene bastardii</i> Boreau ex J.Lloyd, 1877	<i>Silène de Bastard</i>	Reproduction certaine ou probable	Informateur : JEAN TERRISSE		1000		
	127243	<i>Trifolium bocconi</i> Savi	<i>Trèfle de Boccone</i>	Reproduction certaine ou probable	Informateur : JEAN TERRISSE	Faible			
	127917	<i>Tulipa australis</i> Link, 1799	<i>Tulipe des Alpes,</i> <i>Tulipe du Midi</i>	Reproduction certaine ou probable	Informateur : GASTON BONIN (Cercle des naturalistes 79)				
Ptéridophytes	84496	<i>Asplenium lanceolatum</i> Huds., 1778	<i>Asplénium lancéolé</i>	Reproduction certaine ou probable	Informateur : JEAN TERRISSE	Faible			
	103842	<i>Isoetes histrix</i> Bory, 1844	<i>Isoète épineux,</i> <i>Isoète des sables</i>	Reproduction certaine ou probable	Informateur : JEAN TERRISSE	Faible			

7.2 Espèces autres

Groupe	Code Espèce (CD_NOM)	Nom scientifique de l'espèce	Nomm vernaculaire de l'espèce	Statut(s) biologique(s)	Sources	Degré d'abondance	Effectif inférieur estimé	Effectif supérieur estimé	Année/ Période d'observation
Phanérogames	80911	<i>Aira praecox</i> L., 1753	<i>Canche printanière</i>	Reproduction certaine ou probable	Informateur : JEAN TERRISSE				
	82562	<i>Andryala integrifolia</i> L., 1753	<i>Andryale à feuilles entières,</i> <i>Andryale à feuilles entières sinueuse,</i> <i>Andryale sinueuse</i>	Reproduction certaine ou probable	Informateur : JEAN TERRISSE				
	83166	<i>Aphanes microcarpa</i> sensu Walters, 1968 non (Boiss. & Reut.) Rothm., 1937	<i>Alchémille oubliée,</i> <i>Alchémille à petits fruits</i>	Reproduction certaine ou probable	Informateur : JEAN TERRISSE				

Groupe	Code Espèce (CD_NOM)	Nom scientifique de l'espèce	Nomm vernaculaire de l'espèce	Statut(s) biologique(s)	Sources	Degré d'abondance	Effectif inférieur estimé	Effectif supérieur estimé	Année/ Période d'observation
	83267	<i>Aquilegia vulgaris</i> L., 1753	<i>Ancolie vulgaire,</i> <i>Clochette</i>	Reproduction certaine ou probable	Informateur : JEAN TERRISSE				
	84338	<i>Asphodelus albus</i> Mill., 1768	<i>Asphodèle blanc,</i> <i>Bâton royal</i>	Reproduction certaine ou probable	Informateur : JEAN TERRISSE				
	159569	<i>Brassica monensis</i> (L.) Huds., 1778		Reproduction certaine ou probable	Informateur : JEAN TERRISSE				
	87933	<i>Cardamine impatiens</i> L., 1753	<i>Cardamine impatiens,</i> <i>Cardamine impatiente,</i> <i>Herbe au diable</i>	Reproduction certaine ou probable	Informateur : JEAN TERRISSE				
	88415	<i>Carex caryophyllea</i> Latourr., 1785	<i>Laïche printanière,</i> <i>Laïche du printemps</i>	Reproduction certaine ou probable	Informateur : JEAN TERRISSE				
	89232	<i>Carthamus lanatus</i> L., 1753	<i>Centaurée laineuse,</i> <i>Faux Safran</i>	Reproduction certaine ou probable	Informateur : JEAN TERRISSE				
	92237	<i>Conium maculatum</i> L., 1753	<i>Grande cigüe,</i> <i>Ciguë tachée</i>	Reproduction certaine ou probable	Informateur : GASTON BONIN (Cercle des naturalistes 79)				
	94716	<i>Dianthus carthusianorum</i> L., 1753	<i>Oeillet des Chartreux</i>	Reproduction certaine ou probable	Informateur : GASTON BONIN (Cercle des naturalistes 79)				
	94959	<i>Digitalis purpurea</i> L., 1753	<i>Digitale pourpre,</i> <i>Gantelée</i>	Reproduction certaine ou probable	Informateur : JEAN TERRISSE				
	95337	<i>Draba muralis</i> L., 1753	<i>Drave des murailles</i>	Reproduction certaine ou probable	Informateur : JEAN TERRISSE				
	96085	<i>Endymion nutans</i> Dumort., 1827	<i>Jacinthe sauvage,</i> <i>Jacinthe des bois,</i> <i>Scille penchée</i>	Reproduction certaine ou probable	Informateur : JEAN TERRISSE				

Groupe	Code Espèce (CD_NOM)	Nom scientifique de l'espèce	Nomm vernaculaire de l'espèce	Statut(s) biologique(s)	Sources	Degré d'abondance	Effectif inférieur estimé	Effectif supérieur estimé	Année/ Période d'observation
	96667	<i>Erica cinerea</i> L., 1753	<i>Bruyère cendrée, Bucane</i>	Reproduction certaine ou probable	Informateur : JEAN TERRISSE				
	97490	<i>Euphorbia cyparissias</i> L., 1753	<i>Euphorbe petit-cyprès, Euphorbe faux Cyprès</i>	Reproduction certaine ou probable	Informateur : JEAN TERRISSE				
	99496	<i>Galium parisiense</i> L., 1753	<i>Gaillet de Paris</i>	Reproduction certaine ou probable	Informateur : JEAN TERRISSE				
	99668	<i>Gastridium ventricosum</i> (Gouan) Schinz & Thell., 1913	<i>Gastridie</i>	Reproduction certaine ou probable	Informateur : JEAN TERRISSE				
	100926	<i>Helianthemum guttatum</i> (L.) Mill., 1768	<i>Hélianthème taché</i>	Reproduction certaine ou probable	Informateur : JEAN TERRISSE				
	104615	<i>Koeleria cristata</i> (L.) Bertol., 1819	<i>Fausse fléole, Rostraria à crête, Koelérie fausse Fléole</i>	Reproduction certaine ou probable	Informateur : JEAN TERRISSE				
	105630	<i>Lepidium heterophyllum</i> Benth., 1826	<i>Passerage hétérophylle</i>	Reproduction certaine ou probable	Informateur : JEAN TERRISSE				
	106634	<i>Lotus angustissimus</i> L., 1753	<i>Lotier grêle, Lotier à gousses très étroites</i>	Reproduction certaine ou probable	Informateur : JEAN TERRISSE				
	107106	<i>Lythrum hyssopifolia</i> L., 1753	<i>Salicaire à feuilles d'hyssope, Salicaire à feuilles d'Hyssope</i>	Reproduction certaine ou probable	Informateur : JEAN TERRISSE				
	107282	<i>Malva moschata</i> L., 1753	<i>Mauve musquée</i>	Reproduction certaine ou probable	Informateur : JEAN TERRISSE				
	108703	<i>Moenchia erecta</i> (L.) G. Gaertn., B. Mey. & Scherb., 1799	<i>Moenchie commune, Céraiste dressée</i>	Reproduction certaine ou probable	Informateur : JEAN TERRISSE				

Groupe	Code Espèce (CD_NOM)	Nom scientifique de l'espèce	Nomm vernaculaire de l'espèce	Statut(s) biologique(s)	Sources	Degré d'abondance	Effectif inférieur estimé	Effectif supérieur estimé	Année/ Période d'observation
	109358	<i>Nardurus tenellus</i> Rchb. ex Godr., 1844	<i>Vulpie unilatérale</i>	Reproduction certaine ou probable	Informateur : JEAN TERRISSE				
	109893	<i>Oenanthe pimpinelloides</i> L., 1753	<i>Oenanthe faux boucage</i>	Reproduction certaine ou probable	Informateur : JEAN TERRISSE				
	111369	<i>Ornithogalum pyrenaicum</i> L., 1753	<i>Ornithogale des Pyrénées</i>	Reproduction certaine ou probable	Informateur : JEAN TERRISSE				
	111454	<i>Orobanche amethystea</i> Thuill., 1799	<i>Orobanche violette, Orobanche du Panicaut</i>	Reproduction certaine ou probable	Informateur : JEAN TERRISSE				
	115560	<i>Potentilla montana</i> Brot., 1804	<i>Potentille des montagnes, Potentille brillante</i>	Reproduction certaine ou probable	Informateur : JEAN TERRISSE				
	115695	<i>Potentilla verna</i> sensu L., 1753	<i>Potentille à grandes fleurs</i>	Reproduction certaine ou probable	Informateur : JEAN TERRISSE				
	115998	<i>Prunella laciniata</i> (L.) L., 1763	<i>Brunelle laciniée</i>	Reproduction certaine ou probable	Informateur : JEAN TERRISSE				
	116416	<i>Pulmonaria longifolia</i> (Bastard) Boreau, 1857	<i>Pulmonaire à feuilles longues</i>	Reproduction certaine ou probable	Informateur : JEAN TERRISSE				
	117151	<i>Ranunculus paludosus</i> Poir., 1789	<i>Renoncule des marais, Renoncule à feuilles de cerfeuil</i>	Reproduction certaine ou probable	Informateur : JEAN TERRISSE				
	117986	<i>Rosa agrestis</i> Savi, 1798	<i>Rosier des haies, Églantier agreste</i>	Reproduction certaine ou probable	Informateur : JEAN TERRISSE				
	119698	<i>Ruscus aculeatus</i> L., 1753	<i>Fragon, Petit houx, Buis piquant</i>	Reproduction certaine ou probable	Informateur : JEAN TERRISSE				

Groupe	Code Espèce (CD_NOM)	Nom scientifique de l'espèce	Nomm vernaculaire de l'espèce	Statut(s) biologique(s)	Sources	Degré d'abondance	Effectif inférieur estimé	Effectif supérieur estimé	Année/ Période d'observation
	122267	<i>Sedum telephium</i> L., 1753	<i>Herbe de saint Jean</i>	Reproduction certaine ou probable	Informateur : JEAN TERRISSE				
	123037	<i>Seseli montanum</i> L., 1753	<i>Séséli des montagnes</i>	Reproduction certaine ou probable	Informateur : JEAN TERRISSE				
	124319	<i>Sorbus domestica</i> L., 1753	<i>Cormier, Sorbier domestique</i>	Reproduction certaine ou probable	Informateur : JEAN TERRISSE				
	125831	<i>Teesdalia nudicaulis</i> (L.) R.Br., 1812	<i>Téedalie à tige nue</i>	Reproduction certaine ou probable	Informateur : JEAN TERRISSE				
	126298	<i>Thesium humifusum</i> DC., 1815	<i>Thésium couché</i>	Reproduction certaine ou probable	Informateur : JEAN TERRISSE				
	127326	<i>Trifolium glomeratum</i> L., 1753	<i>Trèfle aggloméré, Petit Trèfle à boules</i>	Reproduction certaine ou probable	Informateur : JEAN TERRISSE				
	127495	<i>Trifolium striatum</i> L., 1753	<i>Trèfle strié</i>	Reproduction certaine ou probable	Informateur : JEAN TERRISSE				
	127496	<i>Trifolium strictum</i> L., 1755	<i>Trèfle raide</i>	Reproduction certaine ou probable	Informateur : JEAN TERRISSE				
	127498	<i>Trifolium subterraneum</i> L., 1753	<i>Trèfle semeur, Trèfle souterrain, Trèfle enterreur</i>	Reproduction certaine ou probable	Informateur : JEAN TERRISSE				
	128214	<i>Umbilicus pendulinus</i> DC., 1805	<i>Nombri de vénus, Oreille-d'abbé</i>	Reproduction certaine ou probable	Informateur : JEAN TERRISSE				
	129999	<i>Vulpia ciliata</i> Dumort., 1824	<i>Vulpie ambiguë, Vulpie ciliée</i>	Reproduction certaine ou probable	Informateur : JEAN TERRISSE				

7.3 Espèces à statut réglementé

Groupe	Code Espèce (CD_NOM)	Espèce (nom scientifique)	Statut de détermination	Réglementation
Angiospermes	94716	<i>Dianthus carthusianorum</i> L., 1753	Autre	Liste des espèces végétales sauvages pouvant faire l'objet d'une réglementation préfectorale permanente ou temporaire (lien)
	119698	<i>Ruscus aculeatus</i> L., 1753	Autre	Directive 92/43/CEE (Directive européenne dite Directive Habitats-Faune-Flore) (lien)
				Liste des espèces végétales sauvages pouvant faire l'objet d'une réglementation préfectorale permanente ou temporaire (lien)
122114	<i>Sedum andegavense</i> (DC.) Desv., 1818	Déterminante	Liste des espèces végétales protégées sur l'ensemble du territoire français métropolitain (lien)	
Ptéridophytes	103842	<i>Isoetes histrix</i> Bory, 1844	Déterminante	Liste des espèces végétales protégées sur l'ensemble du territoire français métropolitain (lien)

8. LIENS ESPECES ET HABITATS

Espèce	Habitat	Statut(s) biologique(s)	Sources
82916 <i>Anthoxanthum aristatum</i> Boiss., 1842		Reproduction certaine ou probable	Informateur JEAN TERRISSE
83890 <i>Arnoseris minima</i> (L.) Schweigg. & Körte, 1811		Reproduction certaine ou probable	Informateur JEAN TERRISSE
84496 <i>Asplenium lanceolatum</i> Huds., 1778		Reproduction certaine ou probable	Informateur JEAN TERRISSE
93295 <i>Crucianella angustifolia</i> L., 1753		Reproduction certaine ou probable	Informateur JEAN TERRISSE
103292 <i>Hypericum linariifolium</i> Vahl, 1790		Reproduction certaine ou probable	Informateur JEAN TERRISSE
103842 <i>Isoetes histrix</i> Bory, 1844		Reproduction certaine ou probable	Informateur JEAN TERRISSE
106201 <i>Linaria pelisseriana</i> (L.) Mill., 1768		Reproduction certaine ou probable	Informateur JEAN TERRISSE
106296 <i>Linum gallicum</i> L., 1762		Reproduction certaine ou probable	Informateur GASTON BONIN (Cercle des naturalistes 79)
109864 <i>Oenanthe crocata</i> L., 1753		Reproduction certaine ou probable	Informateur JEAN TERRISSE
113945 <i>Plantago recurvata</i> sensu P.Fourn., 1938		Reproduction certaine ou probable	Informateur JEAN TERRISSE
116456 <i>Pulsatilla rubra</i> (Lam.) Delarbre, 1800		Reproduction certaine ou probable	Informateur GASTON BONIN (Cercle des naturalistes 79)
118474 <i>Rosa rubiginosa</i> L., 1771		Reproduction certaine ou probable	Informateur JEAN TERRISSE
121839 <i>Scleranthus perennis</i> L., 1753		Reproduction certaine ou probable	Informateur JEAN TERRISSE
122114 <i>Sedum andegavense</i> (DC.) Desv., 1818		Reproduction certaine ou probable	Informateur GASTON BONIN (Cercle des naturalistes 79)

Espèce	Habitat	Statut(s) biologique(s)	Sources
122243 <i>Sedum rubens</i> L., 1753		Reproduction certaine ou probable	Informateur JEAN TERRISSE
123405 <i>Silene bastardii</i> Boreau ex J.Lloyd, 1877		Reproduction certaine ou probable	Informateur JEAN TERRISSE
127243 <i>Trifolium bocconi</i> Savi		Reproduction certaine ou probable	Informateur JEAN TERRISSE
127917 <i>Tulipa australis</i> Link, 1799		Reproduction certaine ou probable	Informateur GASTON BONIN (Cercle des naturalistes 79)

9. SOURCES

Type	Auteur	Année de publication	Titre
Bibliographie	DE FOUCAULT B.	1988	Contribution à la connaissance phytosociologique des corniches rocheuses de la vallée de l'Argenton entre Argenton-Château et Massais (Deux-Sèvres), Bull.SBCO n°19 pp.39-65
Informateur	GASTON BONIN (Cercle des naturalistes 79)		
	JEAN TERRISSE		



VALLEE DE L'ARGENTON (Identifiant national : 540007613)

(ZNIEFF Continentale de type 2)

(Identifiant régional : 05920000)

La citation de référence de cette fiche doit se faire comme suite : J.TERRISSE (LPO), - 540007613, VALLEE DE L'ARGENTON. - INPN, SPN-MNHN Paris, 13P. <https://inpn.mnhn.fr/zone/znieff/540007613.pdf>

Région en charge de la zone : Poitou-Charentes
Rédacteur(s) : J.TERRISSE (LPO)
Centroïde calculé : 399096°-2227737°

Dates de validation régionale et nationale

Date de premier avis CSRPN :
Date actuelle d'avis CSRPN :
Date de première diffusion INPN : 01/01/1900
Date de dernière diffusion INPN : 18/06/2014

1. DESCRIPTION	2
2. CRITERES D'INTERET DE LA ZONE	3
3. CRITERES DE DELIMITATION DE LA ZONE	4
4. FACTEUR INFLUENCANT L'EVOLUTION DE LA ZONE	4
5. BILAN DES CONNAISSANCES - EFFORTS DES PROSPECTIONS	5
6. HABITATS	5
7. ESPECES	7
8. LIENS ESPECES ET HABITATS	13
9. SOURCES	13

1. DESCRIPTION

1.1 Localisation administrative

- Département : Deux-Sèvres
- Commune : Bouillé-Saint-Paul (INSEE : 79044)
- Commune : Boësse (INSEE : 79037)
- Commune : Breuil-sous-Argenton (INSEE : 79053)
- Commune : Argenton-les-Vallées (INSEE : 79013)
- Commune : Moutiers-sous-Argenton (INSEE : 79187)
- Commune : Saint-Martin-de-Sanzay (INSEE : 79277)
- Commune : Mauzé-Thouarsais (INSEE : 79171)
- Commune : Massais (INSEE : 79168)

1.2 Superficie

839,65 hectares

1.3 Altitude

Minimale (mètre): 60

Maximale (mètre): 130

1.4 Liaisons écologiques avec d'autres ZNIEFF

- Id nat. : [540014423](#) - ETANG DE LA GRIPPIERE (Type 1) (Id reg. : 00000676)
- Id nat. : [540006857](#) - MARES DES OEUFES DURS (Type 1) (Id reg. : 05920426)
- Id nat. : [540014424](#) - ETANG DU REPENOU (Type 1) (Id reg. : 00000675)

1.5 Commentaire général

Eco-complexe de petites vallées encaissées dans les granites à biotite du socle paléozoïque (géologiquement parlant le site se trouve sur la bordure méridionale du Massif armoricain) associant des éléments géomorphologiques et des habitats très originaux dans le contexte régional : pelouses calcifuges oligotrophes, falaises rocheuses, rivières à courant rapide, lambeaux de landes à Ericacées, mares et étangs méso-oligotrophes, etc.

Intérêt paysager et écosystémique des éléments originaux signalés ci-dessus (relief escarpé avec affleurements rocheux).

Intérêt phytocénotique exceptionnel des corniches rocheuses avec plusieurs associations synendémiques de quelques sites rocheux du sud armoricain : pelouses oligotrophes hygrophiles - Ophioglossa azorici - Isoetum histricis - ou non - Plantagini holostei-Sesamoidetum canescentis, végétation chasmophytique héliophile - Umbilico rupestris-Silenetum bastardii - ou hygrosociophile (Umbilico-Asplenietum billotii, Asplenietum septentrionali-adianti-nigri), fourrés de corniche du Pyro cordatae-Cytisetum scoparii etc. Sur le plan floristique, présence de nombreuses espèces en station unique en région Poitou-Charentes, dont Ranunculus nodiflorus, taxon prioritaire au niveau français.

Intérêt faunistique plus diffus, malgré la présence du Triton crêté et de quelques invertébrés remarquables.

Du fait de son caractère très attractif paysagèrement, le système des corniches rocheuses est soumis à de nombreuses pressions d'origine anthropique, ponctuelles ou diffuses : surfréquentation de certaines falaises (varappeurs), piétinement des pelouses, dépôt de déchets agricoles ou organiques sur certaines dalles, eutrophisation des pelouses par intensification agricole sur le plateau, modifications du régime des suintements et sources etc. Le développement de fourrés arbustifs denses constitue un autre type de menace liée à la dynamique naturelle de la végétation avec la disparition du pâturage ovin traditionnel.

Les mares oligotrophes font partie de parcelles pâturées et sont donc exposées éventuellement à un piétinement ou un surpâturage qui pourraient avoir des conséquences catastrophiques sur la station de Renoncule nodiflore.

1.6 Compléments descriptifs

1.6.1 Mesures de protection

- Site inscrit selon la loi de 1930
- Site classé selon la loi de 1930
- Arrêté de protection de biotope, d'habitat naturel ou de site d'intérêt géologique
- Site inscrit au titre de la Directive Habitats (ZSC, SIC, PSIC)

Commentaire sur les mesures de protection

aucun commentaire

1.6.2 Activités humaines

- Elevage
- Pêche
- Chasse
- Tourisme et loisirs
- Gestion conservatoire

Commentaire sur les activités humaines

aucun commentaire

1.6.3 Géomorphologie

- Mare, mardelle
- Vallée
- Affleurement rocheux
- Falaise continentale
- Escarpement, versant pentu

Commentaire sur la géomorphologie

aucun commentaire

1.6.4 Statut de propriété

- Propriété privée (personne physique)

Commentaire sur le statut de propriété

aucun commentaire

2. CRITERES D'INTERET DE LA ZONE

Patrimoniaux	Fonctionnels	Complémentaires
<ul style="list-style-type: none">- Faunistique- Amphibiens- Mammifères- Insectes- Floristique- Ptéridophytes- Phanérogames		<ul style="list-style-type: none">- Paysager- Géomorphologique

Commentaire sur les intérêts

aucun commentaire

3. CRITERES DE DELIMITATION DE LA ZONE

- Répartition et agencement des habitats
- Fonctionnement et relation d'écosystèmes
- Contraintes du milieu physique

Commentaire sur les critères de délimitation de la zone

Le périmètre de la ZNIEFF II se cale sur les contours du site NATURA 2000 FR5400439 VALLEE DE L'ARGENTON.

4. FACTEURS INFLUENCANT L'EVOLUTION DE LA ZONE

Facteur d'évolution	Effet négatif	Effet significatif	Réalité de l'impact
Habitat humain, zones urbanisées	Intérieur	Indéterminé	Réel
Extraction de matériaux	Intérieur	Indéterminé	Réel
Rejets de substances polluantes dans les eaux	Intérieur	Indéterminé	Réel
Nuisances liées à la surfréquentation, au piétinement	Intérieur	Indéterminé	Réel
Comblement, assèchement, drainage, poldérisation des zones humides	Intérieur	Indéterminé	Réel
Mises en culture, travaux du sol	Intérieur	Indéterminé	Réel
Débroussaillage, suppression des haies et des bosquets, remembrement et travaux connexes	Intérieur	Indéterminé	Réel
Pâturage	Intérieur	Indéterminé	Réel
Ecobuage	Intérieur	Indéterminé	Réel
Fauchage, fenaison	Intérieur	Indéterminé	Réel
Abandons de systèmes culturaux et pastoraux, apparition de friches	Intérieur	Indéterminé	Réel
Coupes, abattages, arrachages et déboisements	Intérieur	Indéterminé	Réel
Plantations, semis et travaux connexes	Intérieur	Indéterminé	Réel
Sports et loisirs de plein-air	Intérieur	Indéterminé	Réel
Chasse	Intérieur	Indéterminé	Réel
Pêche	Intérieur	Indéterminé	Réel
Eutrophisation	Intérieur	Indéterminé	Réel
Fermeture du milieu	Intérieur	Indéterminé	Réel
Impact d'herbivores	Intérieur	Indéterminé	Réel

Commentaire sur les facteurs

aucun commentaire

5. BILANS DES CONNAISSANCES - EFFORTS DES PROSPECTIONS

5.1 Espèces

Nulle	Faible	Moyen	Bon
<ul style="list-style-type: none"> - Algues - Autre Faunes - Bryophytes - Lichens - Oiseaux - Poissons - Reptiles - Mollusques - Crustacés - Arachnides - Myriapodes - Odonates - Orthoptères - Coléoptères - Diptères - Hyménoptères - Autres ordres d'Hexapodes - Hémiptères - Ascomycètes - Basidiomycètes - Autres Fonges 	<ul style="list-style-type: none"> - Amphibiens - Mammifères - Lépidoptères 		<ul style="list-style-type: none"> - Phanérogames - Ptéridophytes

5.2 Habitats

6. HABITATS

6.1 Habitats déterminants

EUNIS	CORINE biotopes	Habitats d'intérêt communautaire	Source	Surface (%)	Observation
	35.1 <i>Pelouses atlantiques à Nard raide et groupements apparentés</i>				
	62.2 <i>Végétation des falaises continentales siliceuses</i>				
	31.2 <i>Landes sèches</i>				
	35.2 <i>Pelouses siliceuses ouvertes médio-européennes</i>				
	22.34 <i>Groupements amphibies méridionaux</i>				

6.2 Habitats autres

EUNIS	CORINE biotopes	Habitats d'intérêt communautaire	Source	Surface (%)	Observation
	22.12 <i>Eaux mésotrophes</i>				
	22.31 <i>Communautés amphibiennes pérennes septentrionales</i>				
	22.32 <i>Gazons amphibiennes annuels septentrionaux</i>				
	31.8 <i>Fourrés</i>				
	41.5 <i>Chênaies acidiphiles</i>				
	38.1 <i>Pâturages mésophiles</i>				
	62.3 <i>Dalles rocheuses</i>				
	22.4 <i>Végétations aquatiques</i>				

6.3 Habitats périphériques

Non renseigné

6.4 Commentaire sur les habitats

aucun commentaire

7. ESPECES

7.1 Espèces déterminantes

Groupe	Code Espèce (CD_NOM)	Nom scientifique de l'espèce	Nomm vernaculaire de l'espèce	Statut(s) biologique(s)	Sources	Degré d'abondance	Effectif inférieur estimé	Effectif supérieur estimé	Année/ Période d'observation
Amphibiens	139	<i>Triturus cristatus</i> (Laurenti, 1768)	<i>Triton crêté</i>	Reproduction certaine ou probable	Bibliographie : DIREN POITOU-CHARENTES				
Autres	122982	<i>Sesamoides canescens</i>		Reproduction indéterminée	Informateur : JEAN TERRISSE				
Lépidoptères	54762	<i>Eriogaster catax</i> (Linnaeus, 1758)	<i>Bombyx Evérie (Le) Laineuse du Prunellier (La)</i>	Reproduction certaine ou probable	Informateur : ROBERT LEVESQUE				
	53733	<i>Nymphalis antiopa</i> (Linnaeus, 1758)	<i>Morio (Le), Manteau royal (Le), Velours (Le), Manteau-de-deuil (Le)</i>	Reproduction indéterminée	Informateur : ROBERT LEVESQUE				
Mammifères	60295	<i>Rhinolophus ferrumequinum</i> (Schreber, 1774)	<i>Grand rhinolophe</i>	Reproduction indéterminée	Bibliographie : DIREN POITOU-CHARENTES				
	60313	<i>Rhinolophus hipposideros</i> (Bechstein, 1800)	<i>Petit rhinolophe</i>	Reproduction indéterminée	Bibliographie : DIREN POITOU-CHARENTES				
Phanérogames	79921	<i>Achillea ptarmica</i> L., 1753	<i>Achillée sternutatoire, Herbe à éternuer, Achillée ptarmique</i>	Reproduction certaine ou probable	Informateur : JEAN TERRISSE				
	82335	<i>Anagallis minima</i> (L.) E.H.L.Krause, 1901	<i>Centenille naine</i>	Reproduction certaine ou probable	Informateur : Sources multiples				

Groupe	Code Espèce (CD_NOM)	Nom scientifique de l'espèce	Nomm vernaculaire de l'espèce	Statut(s) biologique(s)	Sources	Degré d'abondance	Effectif inférieur estimé	Effectif supérieur estimé	Année/ Période d'observation
	82903	<i>Anthericum liliago</i> L., 1753	<i>Phalangère à fleurs de lys, Phalangère petit-lys, Bâton de Saint Joseph, Anthéricum à fleurs de Lis</i>	Reproduction certaine ou probable	Informateur : Sources multiples				
	82916	<i>Anthoxanthum aristatum</i> Boiss., 1842	<i>Flouve aristée, Flouve de Puel</i>	Reproduction certaine ou probable	Informateur : Sources multiples				
	83197	<i>Apium inundatum</i> (L.) Rchb.f., 1867	<i>Ache inondée, Céléri inondé</i>	Reproduction certaine ou probable	Informateur : JEAN TERRISSE				
	83890	<i>Amoseris minima</i> (L.) Schweigg. & Körte, 1811	<i>Amoséris naine</i>	Reproduction certaine ou probable	Informateur : Sources multiples				
	91132	<i>Cicendia filiformis</i> (L.) Delarbre, 1800	<i>Cicendie filiforme</i>	Reproduction certaine ou probable	Informateur : Sources multiples				
	93295	<i>Crucianella angustifolia</i> L., 1753	<i>Crucianelle à larges feuilles, Crucianelle à feuilles étroites</i>	Reproduction certaine ou probable	Informateur : JEAN TERRISSE				
	95240	<i>Doronicum plantagineum</i> L., 1753	<i>Doronic à feuilles de plantain</i>	Reproduction certaine ou probable	Bibliographie : GATIGNOL P.				
	99165	<i>Gagea bohemica</i> (Zauschn.) Schult. & Schult.f., 1829	<i>Gagée de Bohême, Gagée fistuleuse</i>	Reproduction certaine ou probable	Bibliographie : GATIGNOL P.				
	100272	<i>Gladiolus illyricus</i> auct. non W.D.J.Koch, 1838	<i>Glaïeul d'Illyrie</i>	Reproduction certaine ou probable	Informateur : JEAN TERRISSE				
	103292	<i>Hypericum linariifolium</i> Vahl, 1790	<i>Millepertuis à feuilles de lin, Millepertuis à feuilles de saule, Millepertuis à feuilles linéaires</i>	Reproduction certaine ou probable	Informateur : Sources multiples				

Groupe	Code Espèce (CD_NOM)	Nom scientifique de l'espèce	Nomm vernaculaire de l'espèce	Statut(s) biologique(s)	Sources	Degré d'abondance	Effectif inférieur estimé	Effectif supérieur estimé	Année/ Période d'observation
	104148	<i>Juncus capitatus</i> Weigel, 1772	<i>Jonc à inflorescence globuleuse, Jonc capité, Jonc en tête</i>	Reproduction certaine ou probable	Informateur : Sources multiples				
	104889	<i>Lamium maculatum</i> (L.) L., 1763	<i>Lamier maculé, Lamier à feuilles panachées</i>	Reproduction certaine ou probable	Informateur : GASTON BONIN (Cercle des naturalistes 79)				
	105261	<i>Lathyrus sphaericus</i> Retz., 1783	<i>Gesse à fruits ronds, Gesse à graines rondes</i>	Reproduction certaine ou probable	Informateur : ROBERT GAETAN (Cercle des naturalistes 79)				
	106161	<i>Linaria cirrhosa</i> (L.) Willd., 1809	<i>Linaire à vrilles</i>	Reproduction certaine ou probable	Bibliographie : GATIGNOL P.				
	106201	<i>Linaria pelisseriana</i> (L.) Mill., 1768	<i>Linaire de Pélissier</i>	Reproduction certaine ou probable	Informateur : Sources multiples				
	106296	<i>Linum gallicum</i> L., 1762	<i>Lin de France</i>	Reproduction certaine ou probable	Informateur : Sources multiples				
	109366	<i>Nardus stricta</i> L., 1753	<i>Nard raide, Poil-de-bouc</i>	Reproduction certaine ou probable	Bibliographie : GATIGNOL P.				
	109864	<i>Oenanthe crocata</i> L., 1753	<i>Oenanthe safranée</i>	Reproduction certaine ou probable	Informateur : Sources multiples				
	110899	<i>Orchis laxiflora</i> Lam., 1779	<i>Orchis à fleurs lâches</i>	Reproduction certaine ou probable	Informateur : JEAN TERRISSE				
	112405	<i>Parentucellia viscosa</i> (L.) Caruel, 1885	<i>Bartsie visqueuse</i>	Reproduction certaine ou probable	Informateur : GASTON BONIN (Cercle des naturalistes 79)				
	113874	<i>Plantago holosteum</i> Scop., 1771	<i>Plantain caréné, Plantain recourbé</i>	Reproduction certaine ou probable	Informateur : JEAN TERRISSE				

Groupe	Code Espèce (CD_NOM)	Nom scientifique de l'espèce	Nomm vernaculaire de l'espèce	Statut(s) biologique(s)	Sources	Degré d'abondance	Effectif inférieur estimé	Effectif supérieur estimé	Année/ Période d'observation
	116460	<i>Pulsatilla vulgaris</i> Mill., 1768	<i>Pulsatille vulgaire</i>	Reproduction certaine ou probable	Informateur : M.A. FONTENEAU				
	116576	<i>Pyrus cordata</i> Desv., 1818	<i>Poirier à feuilles en cœur, Poirasse</i>	Reproduction certaine ou probable	Informateur : M.A. FONTENEAU				
	117139	<i>Ranunculus nodiflorus</i> L., 1753	<i>Renoncule à fleurs nodales, Renoncule à fleurs en boules, Renoncule à noeuds florifères</i>	Reproduction certaine ou probable	Informateur : JEAN TERRISSE				
	118402	<i>Rosa pimpinellifolia</i> L., 1759	<i>Rosier à feuilles de Boucage</i>	Reproduction certaine ou probable	Informateur : Sources multiples				
	118474	<i>Rosa rubiginosa</i> L., 1771	<i>Rosier rubigineux, Rosier à odeur de pomme</i>	Reproduction certaine ou probable	Informateur : JEAN TERRISSE				
	121839	<i>Scleranthus perennis</i> L., 1753	<i>Scléranthe vivace</i>	Reproduction certaine ou probable	Informateur : Sources multiples				
	122114	<i>Sedum andegavense</i> (DC.) Desv., 1818	<i>Vermiculaire d'Angers, Sédum d'Angers</i>	Reproduction certaine ou probable	Informateur : Sources multiples				
	122162	<i>Sedum forsterianum</i> Sm., 1808	<i>Orpin de Forster</i>	Reproduction certaine ou probable	Informateur : M.A. FONTENEAU				
	122243	<i>Sedum rubens</i> L., 1753	<i>Orpin rougeâtre, Crassule rougeâtre</i>	Reproduction certaine ou probable	Informateur : JEAN TERRISSE				
	122281	<i>Sedum villosum</i> L., 1753	<i>Orpin pubescent, Orpin velu, Sédum vilieux</i>	Reproduction certaine ou probable	Informateur : Sources multiples				
	122794	<i>Serapias cordigera</i> L., 1763	<i>Sérapias en cœur</i>	Reproduction certaine ou probable	Informateur : JEAN TERRISSE				

Groupe	Code Espèce (CD_NOM)	Nom scientifique de l'espèce	Nomm vernaculaire de l'espèce	Statut(s) biologique(s)	Sources	Degré d'abondance	Effectif inférieur estimé	Effectif supérieur estimé	Année/ Période d'observation
	123405	<i>Silene bastardii</i> Boreau ex J.Lloyd, 1877	<i>Silène de Bastard</i>	Reproduction certaine ou probable	Informateur : Sources multiples				
	123709	<i>Simethis planifolia</i> (L.) Gren. & Godr., 1855	<i>Simethis à feuilles aplaties, Siméthis de Mattiazzi</i>	Reproduction certaine ou probable	Bibliographie : GATIGNOL P.				
	124517	<i>Spergula morisonii</i> Boreau, 1847	<i>Spargoute printanière, Spergule de Morison, Espargoutte de printemps</i>	Reproduction certaine ou probable	Informateur : M.A. FONTENEAU				
	125826	<i>Teesdalia coronopifolia</i> (J.P.Bergeret) Thell., 1912	<i>Teesdalie à feuilles en corne de Cerf</i>	Reproduction certaine ou probable	Informateur : M.A. FONTENEAU				
	127243	<i>Trifolium bocconi</i> Savi	<i>Trèfle de Boccone</i>	Reproduction certaine ou probable	Informateur : Sources multiples				
	127416	<i>Trifolium ornithopodioides</i> L., 1753	<i>Trèfle faux Pied-d'oiseau</i>	Reproduction certaine ou probable	Informateur : JEAN TERRISSE				
	127917	<i>Tulipa australis</i> Link, 1799	<i>Tulipe des Alpes, Tulipe du Midi</i>	Reproduction certaine ou probable	Informateur : GASTON BONIN (Cercle des naturalistes 79)				
	128307	<i>Utricularia australis</i> R.Br., 1810	<i>Utriculaire citrine, Utriculaire élevée, Grande utriculaire</i>	Reproduction certaine ou probable	Informateur : JEAN TERRISSE				
	128518	<i>Ventenata dubia</i> (Leers) Coss., 1855	<i>Venténate douteuse, Fausse Avoine</i>	Reproduction certaine ou probable	Bibliographie : BONIN G.				
	129602	<i>Viola lactea</i> Sm., 1798	<i>Violette blanchâtre</i>	Reproduction certaine ou probable	Bibliographie : GATIGNOL P.				

Groupe	Code Espèce (CD_NOM)	Nom scientifique de l'espèce	Nomm vernaculaire de l'espèce	Statut(s) biologique(s)	Sources	Degré d'abondance	Effectif inférieur estimé	Effectif supérieur estimé	Année/ Période d'observation
Ptéridophytes	84496	<i>Asplenium lanceolatum</i> Huds., 1778	<i>Asplénium lancéolé</i>	Reproduction certaine ou probable	Informateur : Sources multiples				
	84526	<i>Asplenium septentrionale</i> (L.) Hoffm., 1795	<i>Doradille du Nord, Doradille septentrionale</i>	Reproduction certaine ou probable	Informateur : M.A. FONTENEAU				
	103842	<i>Isoetes histrix</i> Bory, 1844	<i>Isoète épineux, Isoète des sables</i>	Reproduction certaine ou probable	Informateur : JEAN TERRISSE				
	110306	<i>Ophioglossum azoricum</i> C.Presl, 1845	<i>Ophioglosse des Açores</i>	Reproduction certaine ou probable	Informateur : M.A. FONTENEAU				
	111815	<i>Osmunda regalis</i> L., 1753	<i>Osmonde royale, Fougère fleurie</i>	Reproduction certaine ou probable	Informateur : GASTON BONIN (Cercle des naturalistes 79)				

7.2 Espèces autres

Non renseigné

7.3 Espèces à statut réglementé

Groupe	Code Espèce (CD_NOM)	Espèce (nom scientifique)	Statut de détermination	Réglementation
Amphibiens	139	<i>Triturus cristatus</i> (Laurenti, 1768)	Déterminante	Directive 92/43/CEE (Directive européenne dite Directive Habitats-Faune-Flore) (lien)
				Liste des amphibiens et des reptiles protégés sur l'ensemble du territoire français et les modalités de leur protection (lien)
Insectes	54762	<i>Eriogaster catax</i> (Linnaeus, 1758)	Déterminante	Directive 92/43/CEE (Directive européenne dite Directive Habitats-Faune-Flore) (lien)
				Liste des insectes protégés sur l'ensemble du territoire et les modalités de leur protection (lien)
Mammifères	60295	<i>Rhinolophus ferrumequinum</i> (Schreber, 1774)	Déterminante	Directive 92/43/CEE (Directive européenne dite Directive Habitats-Faune-Flore) (lien)
	60313	<i>Rhinolophus hipposideros</i> (Bechstein, 1800)	Déterminante	Liste des mammifères terrestres protégés sur l'ensemble du territoire français et les modalités de leur protection (lien)
Angiospermes	95240	<i>Doronicum plantagineum</i> L., 1753	Déterminante	Liste des espèces végétales sauvages pouvant faire l'objet d'une réglementation préfectorale permanente ou temporaire (lien)
	99165	<i>Gagea bohemica</i> (Zauschn.) Schult. & Schult.f., 1829	Déterminante	Liste des espèces végétales protégées sur l'ensemble du territoire français métropolitain (lien)
	116576	<i>Pyrus cordata</i> Desv., 1818	Déterminante	Directive 92/43/CEE (Directive européenne dite Directive Habitats-Faune-Flore) (lien)
	117139	<i>Ranunculus nodiflorus</i> L., 1753	Déterminante	Liste des espèces végétales protégées sur l'ensemble du territoire français métropolitain (lien)
	122114	<i>Sedum andegavense</i> (DC.) Desv., 1818	Déterminante	Liste des espèces végétales protégées sur l'ensemble du territoire français métropolitain (lien)
Ptéridophytes	103842	<i>Isoetes hixtrix</i> Bory, 1844	Déterminante	Liste des espèces végétales protégées sur l'ensemble du territoire français métropolitain (lien)
	110306	<i>Ophioglossum azoricum</i> C.Presl, 1845	Déterminante	Liste des espèces végétales protégées sur l'ensemble du territoire français métropolitain (lien)
	111815	<i>Osmunda regalis</i> L., 1753	Déterminante	Liste des espèces végétales sauvages pouvant faire l'objet d'une réglementation préfectorale permanente ou temporaire (lien)

8. LIENS ESPECES ET HABITATS

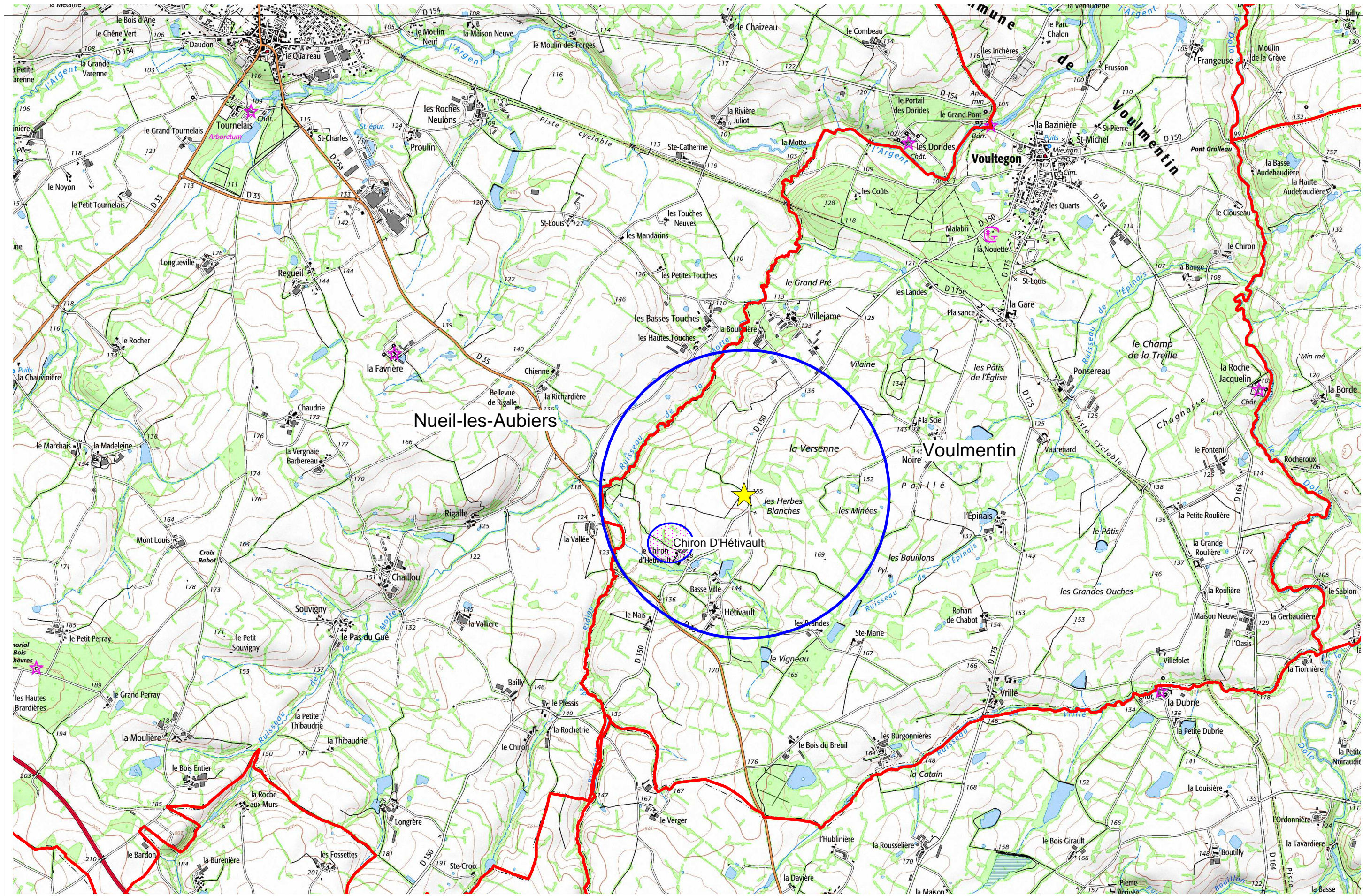
Non renseigné

9. SOURCES

Type	Auteur	Année de publication	Titre
Bibliographie	BONIN G.	1985	ZNIEFF N°423
	DIREN POITOU-CHARENTES	1998	Bordereau scientifique du SIC FR5400439 "VALLEE DE L'ARGENTON"
	GATIGNOL P.	1995	Sortie du 3 juillet 1994 : région d'Argenton-Château. Bull.SBCO N°26 : 323-324

Type	Auteur	Année de publication	Titre
	GATIGNOL P.	1996	Sortie du 20 mai 1995 : site de Grifféus. Bull.SBCO N°27 : 251-258
Informateur	GASTON BONIN (Cercle des naturalistes 79)		
	JEAN TERRISSE		
	M.A. FONTENEAU		
	ROBERT GAETAN (Cercle des naturalistes 79)		
	ROBERT LEVESQUE		
	Sources multiples		

ANNEXE 9 :
CARTE IGN AVEC RAYON 1 KM



Rayon 1 Km

Limite de communes

★ Site d'exploitation

2CD1877
 EARL ROHAN DE CHABOT
 Rohan de Chabot/ St Clementin
 79150 VOULMENTIN



Date: 23/11/2021

Echelle : 25000